



YOKOHAMA

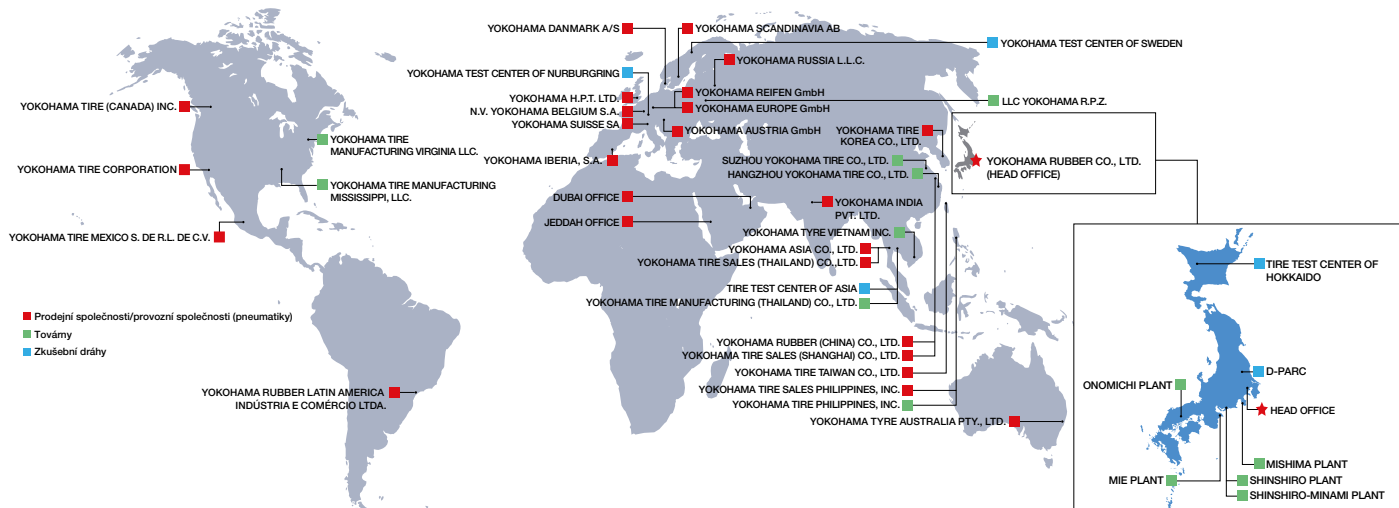
KATALOG LETNÍCH PNEUMATIK 2020



Tohle je YOKOHAMA

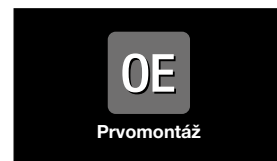
Světová značka pneumatik od roku 1917

Skupinu YOKOHAMA Rubber Group tvoří společnost YOKOHAMA Rubber Co., Ltd. a 120 jejích dceřiných společností a 46 partnerských společností po celém světě.



Dodavatel pneumatik pro výrobce luxusních automobilů

Pneumatiky YOKOHAMA byly přijaty na celém světě jako originální vybavení v automobilovém průmyslu v široké škále kategorií vozidel, včetně kvalitních vlajkových lodí; velmi výkonné sportovní vozy s hvězdnou globální reputací jako Porsche, BMW M a Mercedes-AMG; sportovní silniční vozidla značky FIAT; mikro vozy jako smart; prémiové SUV od BMW, Mercedes-Benz a Porsche; luxusní sedany značky Audi, Mercedes-Benz a dalšími předními výrobci automobilů.



Technologie pro budoucnost



Přátelské k životnímu prostředí, Přátelské k člověku, Přátelské ke společnosti



Pokročilé směsi



BluEarth-air EF21 – Špička značky YOKOHAMA BluEarth Concept

BluEarth-air EF21 – YOKOHAMA lehká pneumatika s hodnocením A za spotřebu paliva a stejně za jízdní vlastnosti na mokré vozovce, přispívá k ochraně životního prostředí bez kompromisů v otázce bezpečnosti.

Výzkum a vývoj



RADIC

(Vědeckovýzkumné středisko v Japonsku)



D-PARC

(Testovací dráha pneumatik v Japonsku)



TTCH

(Testovací centrum Hokkaido)



YTCN

(Testovací centrum YOKOHAMA na Nürburgringu)

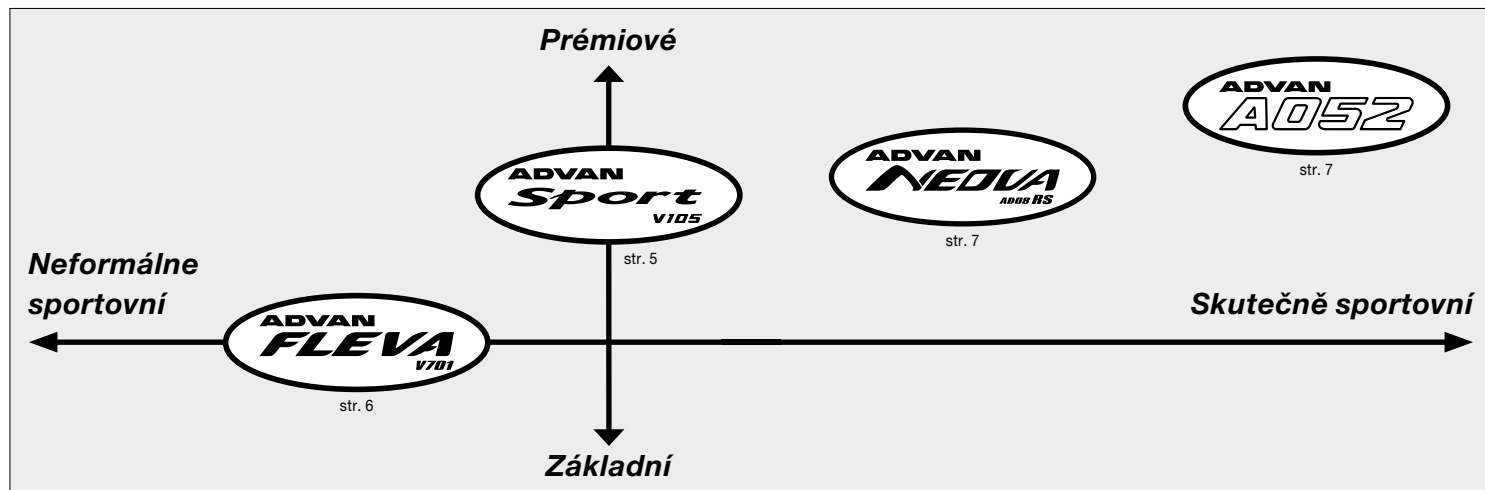


YTCS

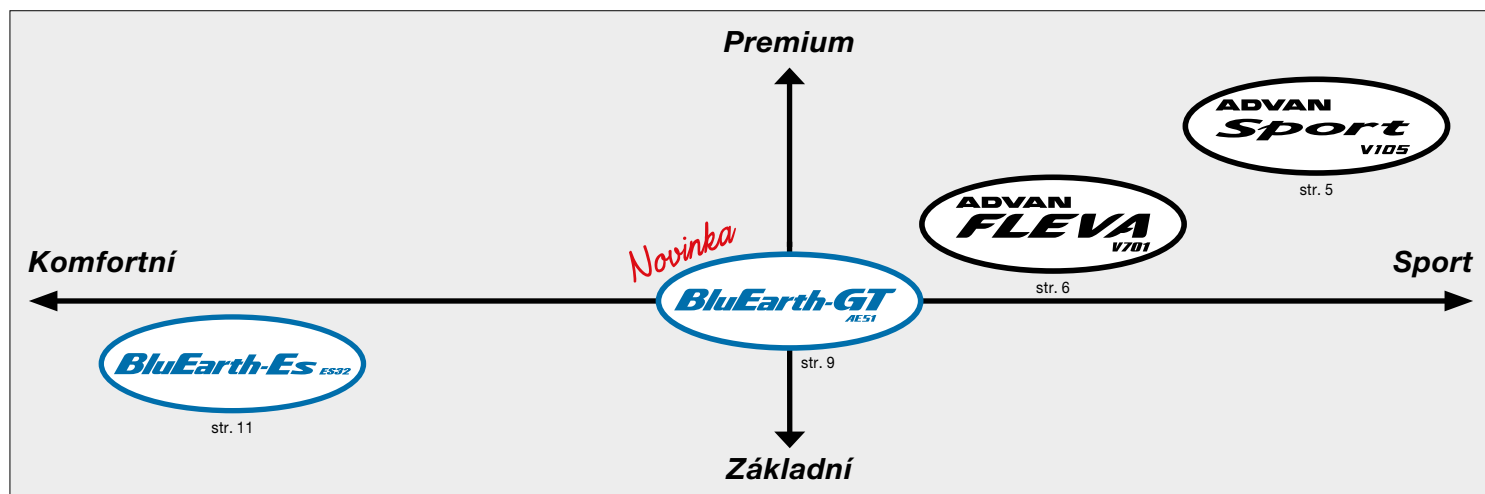
(Testovací středisko YOKOHAMA ve Švédsku)

Vysoce výkonné pneumatiky YOKOHAMA

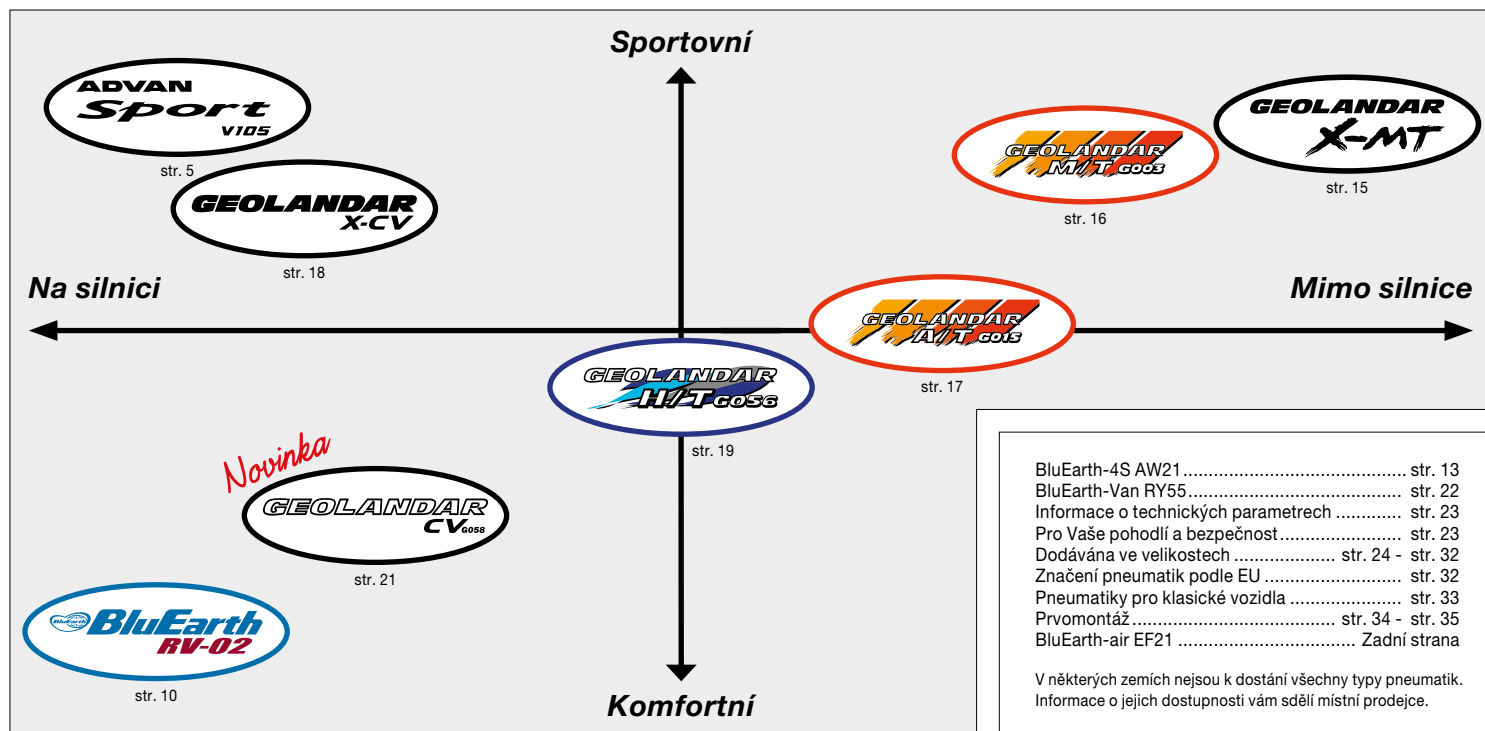
Pro sportovní vozidla



Pro vozidla Sedan, Coupé, Compact Cars



Pro vozidla SUV, CUV, 4x4



BluEarth-4S AW21	str. 13
BluEarth-Van RY55	str. 22
Informace o technických parametrech	str. 23
Pro Vaše pohodlí a bezpečnost	str. 23
Dodávána ve velikostech	str. 24 - str. 32
Značení pneumatik podle EU	str. 32
Pneumatiky pro klasické vozidla	str. 33
Prvontáž	str. 34 - str. 35
BluEarth-air EF21	Zadní strana

V některých zemích nejsou k dostání všechny typy pneumatik. Informace o jejich dostupnosti vám sdělí místní prodejce.



Život může být vzrušující.

ADVAN



ADVAN
Sport
V105



ADVAN
FLEVA
V701



ADVAN
NEDRA
A400 RS



ADVAN
A052

Ultra sportovní a luxusní



V105S

Dostupné rozměry na stranách 24–27

ADVAN Sport V105



Ovládání



Vysoká rychlost



Za sucha



Za mokra



Pohodlí



Asymetrická



Prvontáž



Runflat

Záleží od velikostí



Záleží od velikostí

Třída etikety EU (Pouze velikosti V105)

Třída úspory paliva	B–E
Třída přilnavosti za mokra	A–C
Třída externího hluku valení a naměřená hodnota (dB)	1–3 70–75
Série : 25 %–60 %	Palce: 22–16

Třída etikety EU (Pouze velikosti SUV V105)

Třída úspory paliva	B–E
Třída přilnavosti za mokra	A–B
Třída externího hluku valení a naměřená hodnota (dB)	1–2 69–75
Série : 30 %–65 %	Palce: 23–17

Některé velikosti čekají na konečné výsledky značení. Viz strana 24–27, kde jsou uvedeny podrobné informace.

Schválená vozidla pro OE

(Pouze velikosti V105, stav: březen 2020)

Audi RS6 (C7), RS7 (C7), TTS (TT3), TT RS (TT3)
 BMW M M5 (F90)
 Fiat 124 Spider
 Lotus Elise (Sport, Sport 220, Sprint, Sprint 220)
 Mazda MX-5
 Mercedes-Benz A-Class (W176), B-Class (W246), C-Class (BR205), C-Class (BR204), CLA (C117), CLS (C218), CLS-Shooting Brake (X218), S-Class (BR222), S-Class Coupé (C217), SL (R231), SLC (R172)
 Mercedes-AMG E43 (BR213), E43 Cabriolet, E43 Coupé, E53, CLS 53
 Porsche 718 Boxster (982), 718 Cayman (982), 911 Carrera (991 II), Panamera (G1 II)
 Subaru Impreza, WRX (STI)

Schválená vozidla pro OE (Pouze velikosti SUV V105, stav: březen 2020)

BMW X3 (G01), X3 MPA (G01), X4 (G02), X4 MPA (G02), X5 MPA (G05), X6 MPA (G06)
 Mercedes-Benz GLC (X253)
 Porsche Cayenne (E2 II), Cayenne (E3)

Viz strany 34 až 35, kde jsou uvedeny další údaje

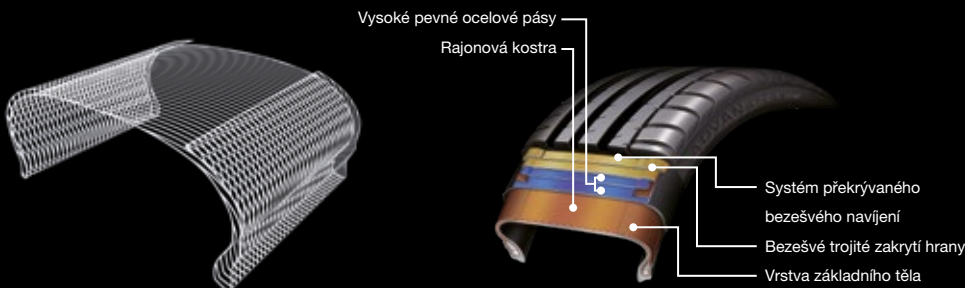
Uplatnění: Luxusní vozidla, výkonná sportovní vozidla

Výhody

- Dokonalá rovnováha sportovního výkonu a komfortu
- Vynikající přilnavost za mokra a vysoká stabilita při zatáčení
- Nízký valivý odpor k úspoře paliva
- Schválená kvalita pro originální vybavení

Vlastnosti

- Pokročilé technologie YOKOHAMA pro sport a komfort
- Ekologické technologie pro naši planetu
- Výsledek společného vývoje s výrobcí luxusních a výkonných automobilů



Konstrukce s kordovou vrstvou Matrix



ADVAN Sport V105

Viz strana 24–27, kde jsou uvedeny podrobné informace.

Pneumatiky pro osobní auta
 Speciální pneumatiky pro SUV

ADVAN

S potěšením pod kontrolou

Pneumatiky pro osobní auta



V701

Dostupné rozměry na stranách 24–27

ADVAN FLEVA V701



Ovládání



Za mokra



Za sucha



Směrové



Silný záběr



Pohodlí



Vlastnosti
redukce šumu

Třída etikety EU

Třída úspory paliva	C–E
Třída přilnavosti za mokra	A
Třída externího hluku valení a naměřená hodnota (dB)	1–2 67–72
Série : 30 %–55 %	Palce: 20–15

Viz strana 24 – 27, kde jsou uvedeny
podrobné informace.

Uplatnění: Vozidla s lehkým tuningem a sportovní vozidla, ale i standardní sedany a menší osobní auta

Výhody

- Stylový a atraktivní design dezénu
- Zvládání emocí
- Působivá mokrá přilnavost
- Sportovní pneumatika s vlastnostmi redukce šumu

Vlastnosti

- Optimalizace stability řízení a kontaktu se zemí
- Pařátkové drážky
- Široké šavlové drážky
- Přímé drážky ve tvaru blesku
- Sportovní směs pro životní prostředí
- Nejpokročilejší ADVAN Sport Profile

kontrastní rozteč 2 v 1

rozteč 30



rozteč 60

rozteč 30

Vyšší tuhost dezénu běhounu propůjčuje pocit přímé ovladatelnosti. Optimalizovaná plocha kontaktu se zemí. Snižuje hlučnost pneumatiky a ztišuje jízdu.

Sportovní pneumatika s vlastnostmi redukce šumu



Neprostopující výstupky drážky ovlivňují hlučnost a výkonnost. Bloky zvyšují tuhost bloku, zintenzivňují pocit přímé ovladatelnosti a potlačuje tření patašpička.

Extrémní přilnavost za mokra

Směrový dezén
běhounu

Pařátkové drážky

Bleskové
přímé drážky

Široké šavlové
drážky



Směrový dezén běhounu

Směrový dezén s větším počtem hran směřujícím k povrchu silnice nabízí atraktivní a agresivní vzhled a zlepšuje odvádění vody.

Pařátkové drážky

Pařátkové drážky odtlačují vodu v rozích. Vzor drážky zvyšuje účinnou délku drážky.

Bleskové přímé drážky

Hlavní drážky mají díky vzoru ve tvaru blesku větší počet hran. Kromě vylepšené trakce je rovněž dosahováno vynikající rezistence aquaplaningu.

Široké šavlové drážky

Výstupky drážky mají více hranových prvků. Neprostopující výstupky drážky zvyšují tuhost a propůjčují pocit přímé ovladatelnosti.

Jízda do nezmapované oblasti



AD08RS

Dostupné rozměry na stranách 25–27

ADVAN

NEOVA AD08RS



Běžný provoz



Ovládání



Silný záběr



Stabilita při vysoké rychlosti



Za sucha



Směrové

Třída etikety EU

Třída úspory paliva	E
Třída přilnavosti za mokra	B
Třída externího hluku valení a naměřená hodnota (dB)	70–72
Série : 30 % – 55 %	Palce: 19 – 15

Viz strana 25–27, kde jsou uvedeny podrobné informace.

Poznámky: Dostupnost pneumatik ADVAN NEOVA AD08RS se v různých zemích může lišit.

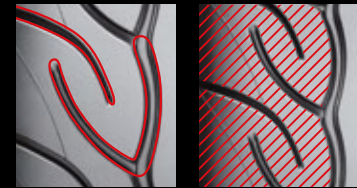
Uplatnění: Silniční a legálně tuningovaná vozidla a klubová závodní vozidla

Výhody

- Stabilita a rychlá odezva při vysoké rychlosti jízdy
- Rychlejší než kdykoliv předtím, zachování výkonnosti od prvního kola
- Vyšší míra kontroly než kdykoliv předtím, vynikající síla při zatáčení

Vlastnosti

- Precizně vyladěná směs pro co největší požitek z jízdy
- Sekvenční zaoblená drážka zajišťuje dlouhodobou přilnavost
- Rameno pneumatiky z jednoho kusu zajišťuje pevnost běhounu



Sekvenční kulatá drážka Uni-block rameno

Legální na silnici, připravená na trať



A052

Dostupné rozměry na stranách 24–27

ADVAN

A052



Běžný provoz



Ovládání



Silný záběr



Stabilita při vysoké rychlosti



Za sucha



Asymetrická

Třída etikety EU

Třída úspory paliva	E
Třída přilnavosti za mokra	A–B
Třída externího hluku valení a naměřená hodnota (dB)	69–73
Série : 35 % – 55 %	Palce: 20 – 14

Viz strana 24–27, kde jsou uvedeny podrobné informace.

Schválená vozidla pro OE

(stav: březen. 2020)

Lotus Elise (Cup 250)

Viz strany 34 až 35, kde jsou uvedeny další údaje

Uplatnění: Semi-Slick se závodním výkonem

Výhody

- Vysoký sportovní výkon na suché vozovce
- Vynikající a snadná ovladatelnost
- Výtečná zdatnost při zatáčení
- Působivé uchopení na mokrému a suchém povrchu
- Pneumatika je schválena do provozu v souladu s evropským nařízením o vnější hlučnosti pneumatik ECE Regulation No.117 Revision 2 (R117-02)

Vlastnosti

- Asymetrický, vysoce pevný dezén běhounu
- Speciálně vyvinutá sportovní směs



Prvomontáž

GRAND TOURING

NOVINKA



BluEarth-GT
A/E51



BluEarth
RV-02



BluEarth-Es ES32



BluEarth-4S AW21



BluEarth-Van R155



YOKOHAMA

Grand Touring duch, vynikající výkon za všech podmínek

Novinka



AE51

Dostupné rozměry na stranách 28–29

BluEarth-GT AE51



Třída etikety EU	
Třída úspory paliva	B–C
Třída přilnavosti za mokra	A–C
Třída externího hluku valení a naměřená hodnota (dB)	1–2 67–71
Série : 35 % – 65 %	Palce: 19–14

Viz strana 28–29, kde jsou uvedeny podrobné informace.

Schválená vozidla pro OE (stav: březen. 2020)

Lexus ES
Mazda CX-30
Mazda 2
Mazda 3
Toyota Prius

Viz strany 34 až 35, kde jsou uvedeny další údaje

Uplatnění: Velké a střední vozidla, luxusní vozy, prémiové vozy

Výhody

- Přesnost řízení při vysoké rychlosti
- Spolehlivá přilnavost za mokra
- Úspora paliva

Vlastnosti

- Nově vyvinutý asymetrický dezén s vysokou tuhostí pro úspornou jízdu
- Výsledkem nové konstrukce je nízká hmotnost a dlouhá životnost pneumatiky
- Inovovaná směs a profil pneu

Asymetrický dezén

Vnitřní strana pro lepší ovladatelnost, vnější pro stabilitu řízení

Tuhost vnitřního ramene byla vyladěna jemnými drážkami v obvodovém směru, pro hladší jízdu a větší pohodlí. Pro široké žebro na vnějším rameni byla použita slepá drážka, čímž se zvýšila tuhost.

IN

Optimalizovaná tuhost pro maximální comfort řízení

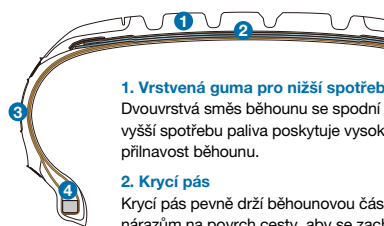


OUT

Vysoká tuhost zajištěna širokým žebrem a slepou drážkou

Konstrukce

Konstrukce AE51 dosahuje nízkou hmotnost a vysokou životnost.



1. Vrstvená guma pro nižší spotřebu paliva

Dvouvrstvá směs běhounu se spodní gumovou vrstvou navrženou pro vyšší spotřebu paliva poskytuje vysokou účinnost bez nepříznivého vlivu na přilnavost běhounu.

2. Krycí pás

Krycí pás pevně drží běhounovou část, která musí odolat neustálým nárazům na povrch cesty, aby se zachovala tuhost a maximalizovala přímá stabilita.

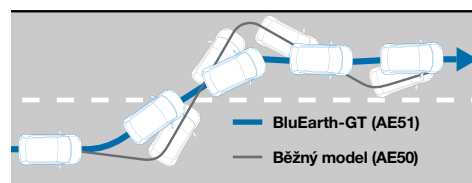
3. Inovovaná konstrukce kostry

Konstrukce pneumatiky - s kostrou pevně připevněnou k ramenu vytvářející dvouvrstvou boční stěnu - dosahuje obojí: lehkost a pevnost.

4. Bead výplně

Bead výplně udržují tuhost boční stěny. Rozdílné typy směsí jsou spojeny do jednotného komponentu, s cílem zlepšit celkový výkon.

Vynikající výkon -držanie v přímém směru eliminuje kolísání a dysbalance během změn jízdního pruhu.



Nová konstrukce zlepšuje celkovou rovnováhu stejně jako stabilitu ve vysoké rychlosti. Výsledkem je přesné řízení a pocit jistoty, s nímž může řídič počítat.



BluEarth-A AE-50

Viz strana 28–29, kde jsou uvedeny podrobné informace.

Pneumatika BluEarth Grand Touring vyladěná pro CUV

Pneumatiky CUV a Minivan

BluEarth



RV02

Dostupné rozměry na stranách 28–29

BluEarth RV-02



Za mokra



Za sucha



Úspora paliva



Pohodlí



**Vlastnosti
redukce šumu**



Ovládání



Asymetrická



Třída etikety EU

Třída úspory paliva	C
Třída přilnavosti za mokra	A
Třída externího hluku valení a naměřená hodnota (dB)	2 70
Série : 35 % – 65 %	Palce: 20–15

Viz strana 28–29, kde jsou uvedeny
podrobné informace.

Uplatnění: Moderní CUV a minivany

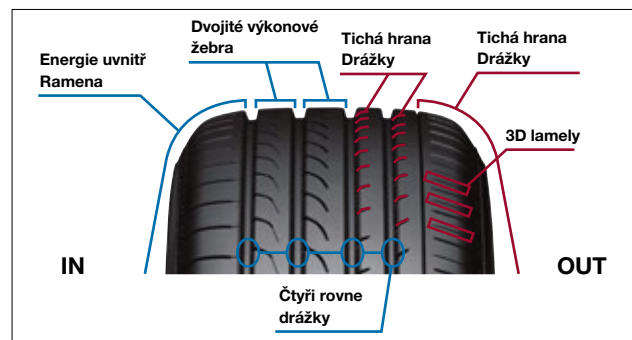
Výhody

- Působivá přilnavost za mokra
- Proti nerovnoměrné opotřebení na rameni
- Anti-vklací a nízký zvuk kabiny
- Úspora paliva

Vlastnosti

- Mound Profile přijat od ADVAN Sport V105
- Výhradně vyvinutý asymetrický dezén pro CUV
- Směs nano BLEND
- Drážkový a hladký design

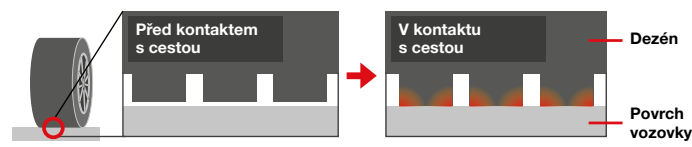
Výhradně vyvinutý asymetrický dezén pro CUV



Mound profil

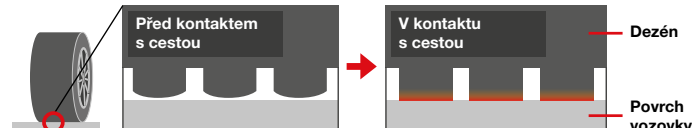
Konvenční modely

Když dojde ke kontaktu s cestou, vzniká extra tlak na dva okraje žebra a povrchový tlak je nerovnoměrný.



BluEarth RV-02

Optimalizovaný povrch běhounu udržuje rovnoměrný tlak na povrchu při kontaktu s cestou.



Drážkový a hladký design



Mimořádně kvalitní globální standardní pneumatika podporuje udržitelný svět

BluEarth-Es ES32



ES32

Dostupné rozměry na stranách 28–29



Třída etikety EU

Třída úspory paliva	C
Třída přilnavosti za mokra	B–C
Třída externího hluku valení a naměřená hodnota (dB)	1–2 68
Série : 40%–70%	Palce: 18–13

Viz strana 28–29, kde jsou uvedeny podrobné informace.

Uplatnění: Malé vozy, malé rodinné vozy

Výhody

- Spolehlivá přilnavost za mokra a sucha
- Dlouhá životnost a trvanlivost běhounu
- Úspora paliva
- Řízení s vynikající stabilitou

Vlastnosti

- Výkonný a pohodlný design dezénu
- 5 Rozteč vzoru běhounu
- Mimořádně výkonný profil
- Homogenizace kontaktního tlaku a vylepšení nerovnoměrného opotřebení
- Směs nano BLEND

5 Rozteč vzoru běhounu

Snížený šum dezenu, Anti-uneven opotřebení



Výkonný a pohodlný design dezénu



Mimořádně výkonný profil

wear Vysoká pevnost a tuhost, funkce proti nerovnoměrnému opotřebení

Drážka ve tvaru blesku

Vysoká pevnost a vhodný objem hrany
Bezpečnost, odtok vody na mokřích cestách

Společné výkonné rameno

Kombinace hlubokých výstupků a lamel
Stabilita, odvádění, funkce proti nerovnoměrnému opotřebení

Široké přímé drážky

Anti-hydro, odvod vody při brzdění za mokra
Přímá jízda a ovladatelnost



BluEarth AE-01

Viz strana 29, kde jsou uvedeny podrobné informace.

The One for All Seasons



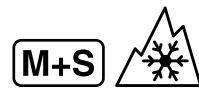
Jeden pro všechny období

BluEarth-4S AW21



AW21

Dostupné rozměry na stranách 28–29



Maximální rychlost
300 km/h in case of Y speed symbol
270 km/h v případě rychlostního symbolu W
240 km/h v případě rychlostního symbolu V
210 km/h v případě rychlostního symbolu H
190 km/h v případě rychlostního symbolu T
(Rychlostní symbol se mění podle velikosti)

Třída etikety EU

Třída úspory paliva	C–E
Třída přilnavosti za mokra	B–C
Třída externího hluku valení	2
Série : 40 % – 65 %	Palce: 19–14

Viz strana 28–29, kde jsou uvedeny podrobné informace.

Všechny sezónní pneumatiky (All season)
pro osobní automobily a SUV

Uplatnění: Malé a kompaktní automobily, střední sedan, moderní SUV & CUVs

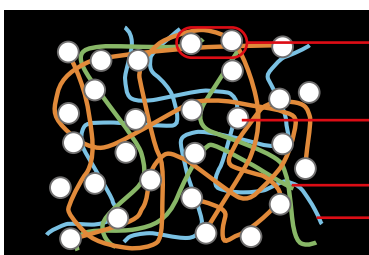
Výhody

- Působivá přilnavost za mokra a na zasněžených zimních cestách
- Špičkový výkon na mokrých a suchých letních cestách
- Vynikající kilometrová výkonnost

Vlastnosti

- Oddělovací V-drážka pro odvod sněhu a vody
- Plochý a široký obrys
- End-locked křemík

Sloučenina



Pro sníh/led/mokrý výkon

Dezén profilu pneumatiky: SNÍH/LED/MOKRO výkon

Plochý a široký obrys
SNÍH, LED, ZA MOKRA

Rozdílná V-drážka

SNÍH, ZA MOKRA

Křížovací úzka drážka/ narrow groove

SNÍH, LED



Sebejistá jízda při nepříznivém stavu vozovky

Dezén profilu pneumatiky:

Výkon NA SUCHU / DRY performance

Široká šířka běhounu
ZA SUCHA

Velký ramenní blok

ZA SUCHA

All season žlábek

ZA SUCHA



Bezpečná jízda při každodenním používání

Kdo potrebuje silnice?



GEOLANDAR
X-MT



GEOLANDAR
M/T G003



GEOLANDAR
A/T G015

 **YOKOHAMA**

Extrémně vypadající a Off-road trakce

GEOLANDAR X-MT



G005

Dostupné rozměry na stranách 30–31



Off-road
trakce



Ovládání

M+S



Kilometrový
výkon



Pohodlí

Označení pneumatik EU se
nevztahuje na pneumatiky s
označením POR



Trakce na
kluzném
povrchu



Trvanlivost

Uplatnění: Extrémně vytuněné pick-up & off-road SUV

Výhody

- Extrémní terénní trakce
- Trakce na kluzkém povrchu
- Udržování pohodlí a snížení hluku

Vlastnosti

- Rock Concept Design: agresivní dezin (bloky) přispívá k extrémnímu off-road výkonu
- Široká mezera mezi bloky a rozdělené drážky
- Side Block Design: Běhoun je rozšířený na bočníci a extrémně agresivní boční blok

Široká mezera mezi bloky a rozdělené drážky

Široká mezera mezi bloky



Široká mezera mezi bloky uspokojuje Off-road trakci.

Rozdělené drážky



Rozdělené drážky jsou YOKOHAMA klíčovou technologií od GEOLANDAR A/T-S.

Rock Concept Design



Symetrický vzor běhounu



Vzhled přírodního kamene byl začleněn do všech aspektů designu od běhounu až po bočníci, aby se efektivněji zvýraznily off-road možnosti.

Návrh bočního bloku



Boční stěna obsahuje větší boční bloky, které vyhovují velkému průměru pneumatik. Kromě podpory výkonu v hlubokém bahně a hromně se celkově zvyšují off-road možnosti. Boční stěna má také pevné písmo, které se liší od písma loga pro značku GEOLANDAR, která přispívá k vzhledu Off-road.

Nemilosrdná trakce



G003

Dostupné rozměry na stranách 30–31


Off-road trakce

Ovládání
M+S

Kilometrový výkon

Pohodlí

Označení pneumatik EU se nevztahuje na pneumatiky s označením POR

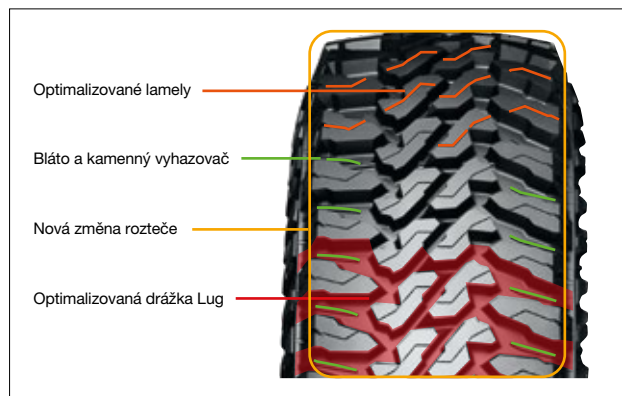

Trvanlivost
Uplatnění: Terénní SUV, 4x4 a pick-upy

Výhody

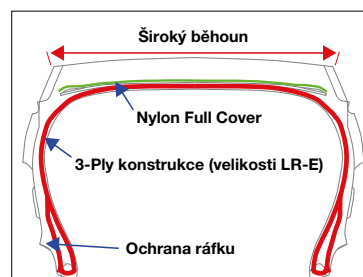
- Off-road trakce
- Odolnost proti opotřebení pomocí proti-řezání a proti-uštipnutí
- Pohodlná terénní pneumatika
- Dobrý nájezdový výkon

Vlastnosti

- Široký běhoun s agresivním symetrickým block dezénem
- Atraktivní design bočnice přes prodloužení konstrukce běhounu
- Sloučenina s vysokou hustotou s novou trojitou polymerní směsí

Agresivní symetrický vzor bloku

Rozšířená konstrukce běhounu na boční stěnu


- Atraktivní postranní design se rozkládá od běhounu, zvyšuje trakci bahna a zlepšuje výkon bočního řezu.
- Pro trvanlivost a off-road trakce.

Nylon Full Cover a široký profil běhounu

Nylon Full Cover

Nylon Full Cover zlepšuje plochy běhounu proti poškození.

3-vrstvá konstrukce (Velikosti LR-E)
 Zlepšení protistrany výkon.

Výjimečná terénní pneumatika s vyspělými technologiemi



G015

Dostupné rozměry na stranách 30–31



Mimo silnic



Na silnici



Za sucha



Za mokra



Pohodlí



Vlastnosti redukce šumu



Kilometrový výkon



Sníh

Třída etikety EU

Třída úspory paliva	F
Třída přilnavosti za mokra	C–E
Třída externího hluku valení a naměřená hodnota (dB)	1–2 70–73
Série : 45 % – 85 %	Palce: 22–15

Viz strana 30–31, kde jsou uvedeny podrobné informace.

Uplatnění: Pro každý terén, SUV, 4x4 a malé dodávky

Výhody

- Dobrý nájezdový výkon
- Odolnost proti proříznutí a šterku
- Působivá přilnavost na zasněžené a mokré zimní vozovce (všechny velikosti jsou označeny značkou Snow Flake)
- Pohodlnější a snižuje hluk

Vlastnosti

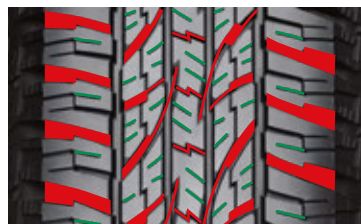
- Pokročilá technologie dezénu s 3-D drážkami, optimalizovaným rozdělením bloku dezénu, čtyřmi hlavními drážkami a novou zvukovou pitch variací
- Agresivní dezén a design boku
- Technologie Advanced Compound

Čtyři hlavní přímé drážky



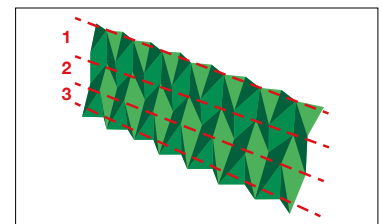
Čtyři hlavní přímé drážky zlepšují funkci odvodu vody, funkci odolnosti proti aquaplaningu a zlepšují funkci brzdění za mokra.

Optimalizovaný výstupek drážky



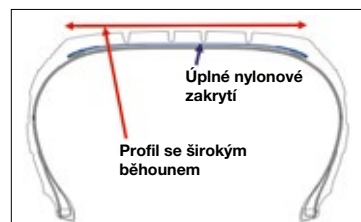
Optimalizované alování výstupků drážek pomáhá zvládat cesty mimo silnice a dosahovat vyšší trakce.

3D lamely



Originální 3D lamely udržují tuhost bloků na suchém povrchu, zvyšují odolnost proti opotřebení zajištěním mimořádného účinku bloků a zajišťují lepší trakci na sněhu a mokřem povrchu.

Úplné nylonové zakrytí a profil se širokým běhounem



Úplné nylonové zakrytí

Úplné nylonové zakrytí snižuje poškození plochy běhounu a zvyšuje tak jeho životnost.

Profil se širokým běhounem

Široký profil běhounu podporuje delší dojezd, trakci a funkci při vysoké rychlosti.

Agresivní boční design



Extrémní pocit dlouhotrvajícího komfortu a vyváženého výkonu

Pneumatiky pro SUV a 4x4

GEOLANDAR



G057

Dostupné velikosti na straně 30

GEOLANDAR X-CV



Na silnici



Za mokra

M+S



Pohodlí



Kilometrový
výkon



Vlastnosti
redukce šumu



Úspora paliva

Třída etikety EU	
Třída úspory paliva	E
Třída přilnavosti za mokra	B
Třída externího hluku valení a naměřená hodnota (dB)	2 72-74
Série : 35 % - 55 %	Palce: 22-18

Viz strana 30, kde jsou uvedeny
podrobné informace.



Asymetrická

Uplatnění: Premiové a Crossover SUV

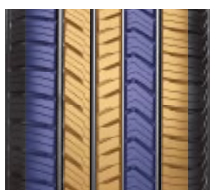
Výhody

- Působivý záběr za mokra
- Vysoký kilometrový výkon
- Více pohodlí a snížený šum

Vlastnosti

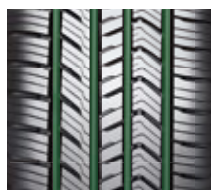
- Asymetrický dezen se 4 širokými rovnými drážkami
- 2-D & 3-D kombinace drážek
- 5 Pitch Variation
- Křemík, Polymer a Micro Silica

Asymetrický vzor a 4 široké přímé drážky



Suchý prostor
Mokrý prostor

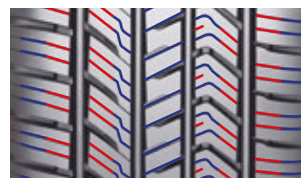
Asymetrický design dezenu podporuje trakci a zacházení na mokřem a suchém povrchu a omezuje hluk.



Drážka

4 široké rovné drážky evakuují vodu a předcházejí aquaplaningu.

Kombinace 2-D & 3-D drážek



— 2-D drážky — 3-D drážky

Kombinace 2-D a 3-D drážek přispívají k posílení trakce na mokřem vozovce. Tyto drážky také přispívají k lepšímu výkonu v kilometrech.

5 Pitch Variation



Snížený šum pneumatiky je dosažen novou zvukovou 5 Pitch Variation dezenu G057.

Silica end-locked Polymer a Micro Silica



Micro křemík udržuje vůz stabilní na suchém povrchu. Silica end-locked polymer zlepšuje výkon za mokra. Navíc polymer redukuje ztráty energie, což vede k nízkému valivému odporu.

Dlouhotrvající komfort všude tam, kam jedete

GEOLANDAR H/T G056



G056

Dostupné rozměry na stranách 30–31



Na silnici



Pohodlí

M+S



Vlastnosti
redukce šumu



Ovládání



Kilometrový
výkon



Prvomontáž

Třída etikety EU

Třída úspory paliva	C–E
Třída přilnavosti za mokra	B–E
Třída externího hluku valení a naměřená hodnota (dB)	1–2 70–72
Série : 50 % – 75 %	Palce: 21 – 15

Viz strana 30–31, kde jsou uvedeny
podrobné informace.

Schválená vozidla pro OE (stav: březen, 2020)

Mazda CX-9

Viz strany 34 až 35, kde jsou uvedeny další údaje

Uplatnění: Nová generace pneumatik pro SUV a pick-upy

Výhody

- Vychutnejte si tišší jízdu a dlouhotrvající komfort ve městech, na dálnicích i mimo silnici
- Objevte další duševní klid se zvýšenou odolností
- Maximalizuje komfort u vašeho SUV s GEOLANDAR H/T G056
- Pneumatika pro dálniční terén pro 4x4 a SUV

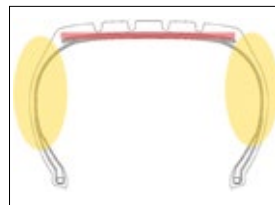
Vlastnosti

- Inovativní dezén snižuje hladinu hluku během jízdy
- Pět různých roztečí k regulaci frekvenčního maxima
- 4 hlavní hluboké drážky pro dlouhou životnost a počet kilometrů



3-D tvarované lamely

Zvýšená tuhost dezénu pomocí 3-D lamel.



Konstrukce

Kompletní nylonový potah zesiluje boční stěnu a chrání pneumatiku proti nadzdvíhnutí pásu během jízdy s vysokou rychlostí a zabraňuje popraskání běhounu a vzniku bočních řezů. To má pozitivní dopad na trvanlivost pneumatiky.



Pět různých roztečí

Technologie "5 Pitch" pro regulaci frekvenčního vrcholu během pohybu pneumatiky.



Skupina drážek s výstupky

Vícenásobné lamely s výstupky zajistí odvodnění a zabraňují aquaplaningu.

Překročte čas a vzdálenost.



NOVINKA



GEOLANDAR
CV_{G058}



GEOLANDAR
X-CV



GEOLANDAR
H/T_{G056}

 **YOKOHAMA**

Grand Touring pneumatika pro vozidla Crossover SUV

Novinka



G058

Dostupné rozměry na stranách 30–31

GEOLANDAR CV G058



Za mokra



Za sucha

M+S



Kilometrový výkon



Vlastnosti redukce šumu



Pohodlí



Úspora paliva

Třída etikety EU	
Třída úspory paliva	E
Třída přilnavosti za mokra	B
Třída externího hluku valení a naměřená hodnota (dB)	71
Série : 50 % – 70 %	Palce: 20 – 15

Některé velikosti čekají na konečné výsledky značení. Viz strana 30–31, kde jsou uvedeny podrobné informace.

Pneumatiky pro SUV a 4x4

GEOLANDAR

Uplatnění: Crossover SUVs

Výhody

- Spolehlivý výkon za mokra a kilometrový výkon
- Tichá a pohodlná jízda
- M + S pneumatika pro vozidla typu Crossover SUV

Vlastnosti

- Technologie Advanced Compound – Nový Blend Polymer & Micro Silica
- Symetrický vzor se čtyřmi kombinacemi hlavních drážek
- Širší a větší kontaktní plocha běhounu

Vzor běhounu



— 2-D drážky — 3-D drážky

Kombinace 4 drážek

Kombinace středových a ramenních drážek pro větší trakci a snížení rizika aquaplaningu

Symetrický vzor

Zvyšuje trakci a snižuje nerovnoměrné opotřebení

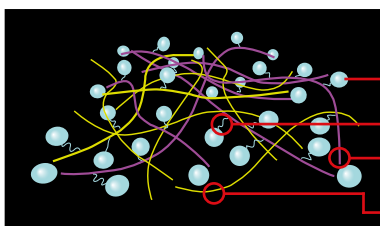
Kombinace 2-D & 3-D drážek

Kombinace lamel podporuje trakci a kilometrový výkon

5 Pitch Variation

Bloky s 5-stupňovým stoupáním přispívají ke snížení hluku

Technologie Advanced Compound



Micro Silica

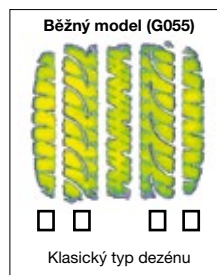
Inovovaný druh siliky

Nová směs polymeru pro mokrou vozovku

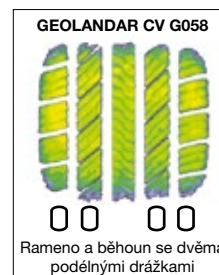
Nová směs polymeru pro zasněženou vozovku

Pokročilá směs vyrobená novou technologií se zlepšenou disperzí křemíku pro výborný výkon za mokra a nízký valivý odpor.

Běhoun a kontaktní plocha pneumatiky



Klasický typ dezénu



Rameno a běhoun se dvěma podélnými drážkami

Široký a plochý tvar běhounu zlepšuje rovnoměrné opotřebení a přispívá k většímu počtu ujetých kilometrů. Trakci podporují kruhové profilové bloky.

Dlouho trvající, náročné a účinné

Pneumatiky pro užitková vozidla

BluEarth-Van RY55

BluEarth-Van RY55



RY55

Dostupné velikosti na straně 32



Kilometrový výkon



Trvanlivost



Za mokra



Úspora paliva



Za sucha



Rovnoměrné opotřebení



Prvomontáž



Třída etikety EU

Třída úspory paliva	C
Třída přilnavosti za mokra	B
Třída externího hluku valení a naměřená hodnota (dB)	1-2 69-72
Série : 55 % - 75 %	Palce : 17 - 14

Viz strana 32, kde jsou uvedeny podrobné informace.

Schválená vozidla pro OE (stav: březen. 2020)

Toyota Hiace

Viz strany 34 až 35, kde jsou uvedeny další údaje

Uplatnění: Převážně, lehké nákladní automobily, nákladní automobily, moderní dodávky a pick-upy

Výhody

- Dlouhá životnost s vysokou odolností
- Působivý brzdňý účinek za mokra
- Úspora paliva

Vlastnosti

- Výkonný a pevný vzhled běhounu
- Vylepšené provedení profilu a odolná konstrukce
- Sloučenina byla vyvinutá s trojitým polymerem a křemíkem
- Kerbing Rib pro ochranu poškození bočnice

Výkonný a pevný vzhled běhounu

Extra výkonný profil

Vysoká tuhost a pevnost, odolává nerovnoměrnému opotřebení

Více trojúhelníkový blok

Vysoká tuhost a správný okrajový objem
Bezpečnost, odvodnění na mokré vozovce

Vícenásobně agresivní rameno

Kombinace hlubokých zarážek a lamelů
Stabilita, evakuace, odolává nerovnoměrnému opotřebení

Široké přímé drážky

Anti-hydro, odvodnění vody při brzdění na mokru
Přímé řízení a manipulace

3 Pitch dezén

Snižuje šum vzorku, odolává nerovnoměrnému opotřebení

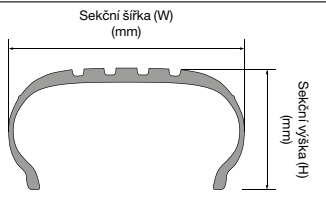


Informace o technických parametrech

Štíhlost pneumatiky

Štíhlost pneumatiky je poměr výšky (H) a šířky pneumatiky (W) v průřezu.

$$\text{Štíhlost pneumatiky (\%)} = \frac{H}{W} \times 100$$



Symbol pro rychlost

Symbol pro rychlost ukazuje maximální rychlost, kterou pneumatika umožňuje. Platí jen pro pneumatiky, které jsou řádně nafouknuty a zatíženy v rámci jejich zátěžového indexu.

Symbol pro rychlost	Rychlost (km/h)
N	140
P	150
Q	160
R	170
S	180
T	190
H	210
V	240
W	270
Y	300
(Y)	vice 300

Zátěžový index (LI)

Zátěžový index je maximální schopnost pneumatiky nést zatížení za určitých podmínek.

LI	kg	LI	kg	LI	kg
61	257	81	462	101	825
62	265	82	475	102	850
63	272	83	487	103	875
64	280	84	500	104	900
65	290	85	515	105	925
66	300	86	530	106	950
67	307	87	545	107	975
68	315	88	560	108	1000
69	325	89	580	109	1030
70	335	90	600	110	1060
71	345	91	615	111	1090
72	355	92	630	112	1120
73	365	93	650	113	1150
74	375	94	670	114	1180
75	387	95	690	115	1215
76	400	96	710	116	1250
77	412	97	730	117	1285
78	425	98	750	118	1320
79	437	99	775	119	1360
80	450	100	800	120	1400
				121	1450
				122	1500
				123	1550

Indikace výztuže (zvýšené zátěže)

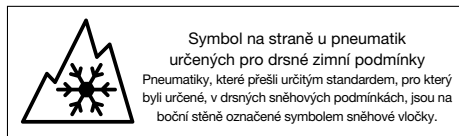
Pneumatiky osobních automobilů určené pro vyšší zatížení a tlak nafouknutí než ve standardní verzi.

Rotace pneumatik

Rotace pneumatik je běžná praxe změny umístění každé pneumatiky na automobilu, aby se minimalizovalo abnormální (nebo nerovnoměrné) opotřebení vzorku, které může způsobovat:

1. Zvýšené vibrace (kmitání)
2. Hluk pneumatik
3. Snížení pohodlí jízdy
4. Nižší životnost pneumatik

POZN: Doporučujeme, abyste změnili umístění pneumatik okamžitě, jakmile zaznamenáte jeden z výše uvedených stavů (obzvláště na předních pneumatikách).



Príklad označení ISO na radiální pneumatice

205/55R16 91W

- 1: 205: Nominální sekční šířka (mm)
- 2: 55: Poměr stran (%)
- 3: R: Konstrukční kód (Radiální)
- 4: 16: Nominální průměr ráfku (palce)
- 5: 91: Index zatížení (615 kg)
- 6: W: Rychlostní symbol (270 km/h)



Jak porozumět kódu na pneumatice

1. Název výrobce
2. Označení velikosti pneumatiky
3. Název značky
4. Název vzoru běhounu
5. Země původu
6. Identifikační pořadové číslo
7. Označení „RADIAL“ ----slovo „RADIAL“ označuje pneumatiku s radiální vrstvou.
8. Označení „TUBELESS“ ----slovo „TUBELESS“ označuje bezdušovou pneumatiku.
9. Pneumatiky YOKOHAMA jsou označeny v souladu s mezinárodními předpisy. Boční strana pneumatik je proto označena písmenem E a číslem v kroužku, což označuje zemi homologace. Za tímto označením následuje číselné homologační číslo. např. (E4) 1234567/987654 S2WR2 (4 = Holandsko)
10. Značka DOT – symbol označující shodu s FMVSS.
11. Značka BluEarth ----symbol nových ekologických pneumatik, který vyznačuje závazek společnosti YOKOHAMA vyrábět pneumatiky přátelské k životnímu prostředí, člověku a společnosti.
12. Písmenné označení výrobce originálního vybavení ---- Symbol se různí v závislosti na výrobci automobilů a označuje schválení pneumatiky ze strany výrobců. (Například značka AO označuje AUDI, MO označuje DAIMLER, N-0 a N-1 označuje PORSCHE.)

Pro Vaše pohodlí a bezpečnost

- Nikdy nemontujte pneumatiku na ráfek, který je poškozen nebo který byl opraven svařováním nebo pájením na tvrdo.
- Nikdy nehubněte nad tlak 275 kPa (2,75 bar, 40 psi) na patce pneumatiky.
- Hustění pneumatiky by se mělo provádět v bezpečnostní kleci.
- Nepoužívejte na stejné ose pneumatiky s různým označením velikosti ani konstrukcí, s výjimkou omezeného krátkodobého používání náhradních pneumatik.
- Vnější průměr kola by měl být stejný, jako vnitřní průměr pneumatiky.
- Postupujte podle pokynů uvedených v uživatelské příručce k automobilu nebo na informačním štítku, na kterém jsou uvedeny tlaky pro správné nahuštění pneumatik (zvláštní pozornost je nutné věnovat tlakům v pneumatikách při převážující jízdě po dálnicích a/nebo při převážení těžkého nákladu).
- Nikdy nesnižujte tlak, když je pneumatika horká po jízdě.
- Přehustění nebo podhustění je nebezpečné a může mít za následek nehodu nebo poškození pneumatiky.
- Kontrolujte tlak v pneumatice (včetně náhradních) nejméně jednou měsíčně a před dlouhou cestou.
- Kameny, šterk a jiné cizí předměty uvízlé v běhounu pneuma tiky ji mohou poškodit. Odstraňte z ní tyto předměty.
- Pneumatiku by měli montovat pouze vyškolení odborníci.

- Vyhýbejte se předmětům na silnici, jako jsou výmoly, sklo, kameny, kusy dřeva, dlažební kostky apod., které by mohly pneumatiku poškodit.
- Pro udržení bezpečného provozu a dlouhé životnosti pneumatik, společnost YOKOHAMA doporučuje bezpečnou jízdu, vyhnout se velkému zrychlování, brzdění a zatáčení, pokud to není nutné.
- Pokud máte pocit, že Vaše auto je nestabilní, nebo slyšíte neobvyklé zvuky nebo cítíte vibrace, zastavte auto na bezpečném místě a zkontrolujte pneumatiky. I když nenajdete žádné zjevné závady, jeďte pomalu a požádejte svého prodejce pneumatik, aby Vaše pneumatiky co nejdříve prohlédl.

Místní předpisy pro správné používání automobilových pneumatik se mohou v jednotlivých zemích lišit. Prosím, ujistěte se a v každém případě pečlivě zkontrolujte předpisy před odjezdem do zahraničí.

Pro udržení bezpečného provozu společnost YOKOHAMA doporučuje podstatně pomalejší jízdu za špatného počasí nebo podmínek na vozovce.

Nikdy nepoužívejte pneumatiky za těchto podmínek, ihned je vyměňte:

- Pokud je běhoun opotřebený až na značku.
- Pokud se objevují trhliny v látce.
- Pokud se objeví kord nebo dráty.

Ukládání ocelových radiálních pneumatik:

- Ukládejte pneumatiky stranou přímého slunečního světla a na místě, kde není vysoká teplota, vysoká vlhkost, silné elektrické stroje, svářečky a pod.
- Pokud možno, pneumatiky by měly být uloženy v chladné, suché a temné místnosti s kontrolovaným prostředím.

Důležité upozornění k používání samonosných („Runflat“) pneumatik (ADVAN Sport ZPS)

- Vozidlo musí být vybaveno zařízením pro sledování tlaku v pneumatikách.
- Když se objeví varovná signalizace nízkého tlaku:
 - nepřekračujte rychlost 80 km/hod (50 mil/hod),
 - ukončete jízdu než ujedete 80 km (50 mil),
 - po ukončení jízdy pneumatiku nehubněte ani neopravujte.



Konstrukce a technické údaje se mohou měnit bez předchozího upozornění.

Dodávané velikosti – Osobní vůz / SUV a legální silniční závodní pneumatiky

Palce	Rada	Velikost	Schválená sílka ráfku	Celkový průměr	ADVAN		C	C	C	C	C	C	
					ADVAN Sport (V105/V103)	Premium SUV (V105/V103 V602)							ADVAN FLEVA (V701)
23	35	305/35R23	10-12	798		▽111Y XL	E A 2 75	C1					
22	30	265/30ZR22	9-10	719	▽(97Y) XL	E A 2 72	C1						
		295/30R22	10-11	737									
		315/30ZR22	10.5-11.5	749		▽(107Y) XL N0	C A 2 73	C1					
		35	265/35R22	9-10.5	745		▽102Y XL	E A 2 73	C1				
			275/35ZR22	9-11	751		▽(104Y) XL	E A 2 72	C1				
			285/35ZR22	9.5-11	759		▽(106Y) XL N0	C A 2 74	C1				
			295/35R22	10-11.5	765		▽108Y XL	E A 2 75	C1				
		40	275/40R22	9-11	779		▽108Y XL	E A 2 73	C1				
			285/40R22	9.5-11	787		▽106Y	E A 2 72	C1				
21		25	295/25ZR21	10-11	681	▽(96Y) XL	E A 1 72	C1					
	305/25ZR21		10.5-11.5	685	▽(98Y) XL	E A 1 72	C1						
	30	255/30ZR21	8.5-9.5	687	▽(93Y) XL	E A 2 72	C1						
	35	245/35ZR21	8-9.5	705	▽(96Y) XL	E A 2 72	C1						
		255/35ZR21	8.5-10	711	▽(98Y) XL	E A 2 72	C1						
		285/35ZR21	9.5-11	733		▽105Y XL	E A 1 72	C1					
		295/35R21	10-11.5	739		▽107Y XL N-2	E A 2 74	C1					
						#107Y XL N-0	E B 2 74	C1					
						#107Y XL N-1	E B 2 74	C1					
		315/35R21	10.5-12.5	753		▽111Y XL ★	C A 2 73	C1					
40	255/40ZR21	8.5-10	737		▽102Y XL	E A 2 72	C1						
	265/40R21	9-10.5	745		▽105Y XL	E A 2 73	C1						
	275/40R21	9-11	753		▽107Y XL ★	E A 2 73	C1						
	285/40R21	9.5-11	761		▽109Y XL	E A 1 72	C1						
	295/40ZR21	10-11.5	769		▽111Y XL	E A 1 72	C1						
	315/40R21	10.5-12.5	785		▽111Y	E A 2 72	C1						
45	275/45R21	8.5-10.5	781		▽110W XL	E A 2 73	C1						
	285/45R21	9-10.5	789		▽113Y XL	E A 1 72	C1						
20	25	285/25ZR20	10.5	650	▽(93Y) XL	E A 2 75	C1						
		305/25ZR20	10.5-11.5	660	▽(97Y) XL	E A 2 75	C1						
	30	245/30ZR20	8-9	656	▽(90Y) XL	E A 2 72	C1						
		255/30R20	8.5-9.5	662					92W XL	C A 1 69	C1		
		255/30ZR20	8.5-9.5	662	▽(92Y) XL	E A 2 73	C1						
						▽(92Y) XL RO1	E A 2 73	C1					
		265/30ZR20	9-10	668	▽(94Y) XL	E A 2 73	C1						
		275/30R20	9-10	674					97W XL	C A 2 72	C1		
		275/30ZR20	9-10	674	▽(97Y) XL	E A 2 73	C1						
					▽(97Y) XL MO	E A 2 73	C1						
		285/30R20	9.5-10.5	680					99W XL	C A 1 72	C1		
		285/30ZR20	9.5-10.5	680	▽(99Y) XL	E A 2 74	C1						
		295/30ZR20	10-11	686	▽(101Y) XL	E A 2 75	C1						
		305/30ZR20	10.5-11.5	692	▽(103Y) XL	E A 2 75	C1						
	35	225/35R20	7.5-9	666					90W XL	C A 1 67	C1		
		225/35ZR20	7.5-9	666	▽(90Y) XL	E A 2 72	C1						
		235/35ZR20	8-9.5	672	▽(92Y) XL	E A 2 72	C1						
		245/35ZR20		8-9.5	680	▽(95Y) XL	E A 2 72	C1					
						▽(95Y) XL MO	E A 2 72	C1					
		255/35R20	8.5-10	686	#97Y XL AO	E B 2 73	C1						
		255/35ZR20	8.5-10	686	▽(97Y) XL	E A 2 73	C1						
		265/35R20	9-10.5	694	#99Y XL AO	E B 2 73	C1						
		265/35ZR20	9-10.5	694	▽(99Y) XL	E A 2 73	C1						
						#99Y XL ▲	E B 2 73	C1					
			275/35R20	9-11	700					102W XL	C A 2 72	C1	
		275/35ZR20	9-11	700	▽(102Y) XL RO1	E A 2 73	C1						
	285/35ZR20	9.5-11	708	▽(104Y) XL	E A 2 74	C1				(104Y) XL	E B 2 73	C1	
	295/35ZR20	10-11.5	714	▽(105Y) XL N-0	E A 2 74	C1							
	315/35R20	10.5-12.5	728	#110Y XL	E B 2 73	C1							
40	235/40ZR20	8-9.5	696	▽96Y XL	E A 2 72	C1	▽96Y XL	E A 2 72	C1				
	245/40R20	8-9.5	704					99W XL	C A 1 69	C1			
	245/40ZR20	8-9.5	704	▽(99Y) XL	E A 2 72	C1							
	255/40ZR20	8.5-10	712	▽(101Y) XL N-0	E A 2 73	C1					(101Y) XL	E B 2 73	C1
	265/40ZR20	9-10.5	720	▽104Y XL	E A 2 73	C1							
		275/40R20	9-11	728				▽106Y XL	E A 2 73	C1			
								▽106Y XL ★	C A 2 71	C1			
45								#106Y XL N-0	E B 2 73	C1			
								▽110Y XL	E A 2 75	C1			
								#106Y MO	E B 2 74	C1			
								▽103Y XL	E A 2 72	C1			
		245/45R20	7.5-9	728				▽103Y XL ★	E A 1 69	C1			
		255/45R20	8-9.5	738				▽105W XL	E A 2 73	C1			
		265/45R20	8.5-10	746				▽108Y XL	E A 2 73	C1			
								#110Y XL AO	E B 2 73	C1			
								#110Y XL N-0	E B 2 73	C1			
	285/45R20	9-10.5	764				▽112Y XL	E A 1 72	C1				
50	255/50R20	7-9	764					▽109Y XL	E A 2 73	C1			
	265/50R20	7.5-9.5	774					▽111W XL	E A 2 73	C1			
	275/50R20	7.5-9.5	784					▣113W RF MO	E B 2 72	C1			
	285/50R20	8-10	794					▽112V	E A 2 72	C1			

Palce Rada	Velikost	Schválená šířka ráfku	Celkový průměr	ADVAN Sport (V105/V103)				Premium SUV (V105/V103)				ADVAN FLEVA (V701)				ADVAN NEOVA (AD08RS)				ADVAN A052												
							C				C				C				C				C									
20 55	235/55R20	6.5-8.5	766	▽ 102V				E	A	2	70	C1																				
				# 102V LHD				C	B	2	71	C1																				
				# 102V RHD				E	B	2	71	C1																				
19 30	255/30R19	8.5-9.5	637									91W XL	C	A	1	69	C1				91W RF	E	B	2	72	C1						
	255/30ZR19	8.5-9.5	637	▽ (91Y) XL	E	A	2	73	C1																							
	265/30R19	9-10	643									93W XL	C	A	1	69	C1															
	265/30ZR19	9-10	643	▽ (93Y) XL	E	A	2	73	C1																							
	275/30ZR19	9-10	649	▽ (96Y) XL	E	A	2	73	C1																							
	285/30ZR19	9.5-10.5	655	▽ (98Y) XL	E	A	2	74	C1																							
				▽ (98Y) XL MO	E	A	2	74	C1																							
	295/30ZR19	10-11	661	▽ (100Y) XL	E	A	2	74	C1																							
	305/30ZR19	10.5-11.5	667	▽ (102Y) XL	E	A	2	75	C1																							
	35	225/35R19	7.5-9	641									88W XL	E	A	1	67	C1				88W RF	E	B	2	70	C1					
					▽ 88Y XL				E	A	2	72	C1																			
	235/35R19	8-9.5	647									91W XL	C	A	1	67	C1				87W	E	B	2	70	C1						
				▽ (91Y) XL				E	A	2	72	C1																				
	245/35R19	8-9.5	655	●▽ 89W LHD				-	-	-	-	C1				93W XL	C	A	1	69	C1											
				●▽ 89W RHD				-	-	-	-	C1																				
	245/35ZR19	8-9.5	655	▽ (93Y) XL				E	A	2	72	C1												(93Y) XL	E	B	2	72	C1			
255/35R19	8.5-10	661	▽ (96Y) XL				E	A	2	73	C1																					
			▽ (96Y) XL MO				E	A	2	73	C1																					
265/35ZR19	9-10.5	669	▽ (98Y) XL				E	A	2	73	C1																					
275/35R19	9-11	675									100W XL	C	A	2	72	C1																
275/35ZR19	9-11	675	▽ (100Y) XL				E	A	2	73	C1																					
			▽ (100Y) XL MO				E	A	2	73	C1																					
275/35RF19	9-11	675	▽ 96Y ZPS				E	B	2	70	C1																					
285/35ZR19	9.5-11	683	▽ (99Y)				E	A	2	74	C1																					
295/35ZR19	10-11.5	689	▽ (104Y) XL				E	A	2	75	C1																					
			▽ (100Y) N0				E	A	2	74	C1																					
40	225/40R19	7.5-9	663									93W XL	C	A	1	67	C1															
				▽ (93Y) XL				E	A	2	72	C1																				
225/40RF19	7.5-9	663	▽ 93Y ZPS				E	B	2	70	C1																					
235/40ZR19	8-9.5	671	▽ (96Y) XL				E	A	2	72	C1																					
			▽ (92Y) N0				E	A	2	71	C1																					
245/40R19	8-9.5	679									98W XL	C	A	1	69	C1																
245/40ZR19	8-9.5	679	▽ (98Y) XL				E	A	2	72	C1																					
			▽ (98Y) XL MO				E	A	2	72	C1																					
245/40RF19	8-9.5	679	▽ 94Y ZPS				E	B	2	70	C1																					
255/40R19	8.5-10	687	# 100Y XL AO				E	B	2	72	C1																					
			# 100Y XL AOE				E	B	2	71	C1																					
255/40ZR19	8.5-10	687	▽ (100Y) XL				E	A	2	73	C1																					
			▽ (102Y) XL				E	A	2	73	C1																					
265/40ZR19	9-10.5	695	▽ (98Y) N0				E	A	2	72	C1																					
275/40R19	9-11	703									105W XL	C	A	2	72	C1																
275/40ZR19	9-11	703	▽ (105Y) XL ★				E	A	2	72	C1																					
			▽ (105Y) XL				E	A	2	73	C1																					
285/40ZR19	9.5-11	711	▽ (107Y) XL ★				C	A	2	74	C1																					
			▽ (103Y)				E	A	2	73	C1																					
45	225/45R19	7-8.5	685									96W XL	C	A	1	67	C1															
				▽ (96Y) XL				E	A	2	72	C1																				
235/45R19	7.5-9	695									95W	C	A	1	67	C1																
235/45ZR19	7.5-9	695	▽ 95Y				E	A	2	71	C1																					
245/45ZR19	7.5-9	703	▽ 98Y				E	A	2	71	C1																					
255/45ZR19	8-9.5	713	▽ (100Y)				E	A	2	72	C1																					
275/45R19	8.5-10.5	731	# 108Y XL N-0				E	B	2	73	C1																					
50	235/50R19	6.5-8.5	719	▽ 99W				E	A	2	71	C1																				
				▽ 105W XL ★ RSC				B	A	2	71	C1																				
				▽ 107Y XL				E	A	2	73	C1																				
				# 110Y XL AO				E	B	2	73	C1																				
55	235/55R19	6.5-8.5	741	▽ 101Y				E	A	2	71	C1																				
				▽ 101V MO				C	B	2	71	C1																				
				▽ 111Y XL				E	A	2	72	C1																				
				▽ 109W				E	A	2	72	C1																				
				▽ 111W				E	A	2	72	C1																				
65	235/65R19	6.5-8.5	789	▽ 109Y XL				E	A	2	72	C1																				

Schválená šířka ráfku a průměr v souladu s normou ETRTO, technickými daty ETRTO a ročenkami TRA i JATMA. V případě některých velikostí jsou dostupné alternativní produkty, které jsou označeny specifickými symboly. Všechny technické informace obsažené na těchto stránkách se mohou změnit.

RF = Zpevněná
XL = Mimořádné zatížení
ZPS = Specifikace pro runflaty
RSC = Komponent systému Runflat
- = Informace budou k dispozici již brzy
● = Brzy k dispozici

LHD = Levostranné řízení
RHD = Pravostranné řízení
▽ = ADVAN Sport (V105)
= ADVAN Sport (V103)
■ = ADVAN S.T. (V802)

★ = Specifikace pro BMW
▲ = Specifikace pro Audi
AO = Originál Audi
AOE = Originál Audi, rozšířená verze (Pneumatika typu RunFlat)
MO = Originál Mercedes

N0 = Specifikace pro Porsche
N-0 = Specifikace pro Porsche
N-1 = Specifikace pro Porsche
N-2 = Specifikace pro Porsche
RO1 = Specifikace pro quattro

= Viz strana 32, kde jsou uvedeny podrobné informace
C = Kategorie. C1: Pneumatiky pro osobní vozidla,
C2: Pneumatiky pro lehká užitková vozidla,
C3: Pneumatiky pro nákladní vozidla

Palce Rada	Velikost	Schválená šířka ráčku	Celkový průměr	ADVAN														
				ADVAN Sport (V105/V103)		C	Premium SUV (V105)		C	ADVAN FLEVA (V701)		C	ADVAN NEOVA (AD08RS)		C	ADVAN A052		C
17 45	195/45R17	6-7.5	608															
	205/45R17	6.5-7.5	616															
	205/45RF17	6.5-7.5	616	# 84V ZPS	E	C	2	71	C1									
	215/45R17	7-8	626															
	215/45ZR17	7-8	626	▽ 91Y XL	E	A	2	72	C1									
	225/45R17	7-8.5	634	▽ 91W MO	E	B	2	71	C1									
				# 91W MO	E	B	2	71	C1									
	225/45RF17	7-8.5	634	# 91Y ZPS	E	C	2	71	C1									
	225/45ZR17	7-8.5	634	▽ 94Y XL	E	A	2	72	C1									
	235/45R17	7.5-9	644															
	235/45ZR17	7.5-9	644	▽ 97Y XL	E	A	2	72	C1									
	245/45RF17	7.5-9	652	# 95Y ZPS	E	C	2	71	C1									
	245/45ZR17	7.5-9	652	▽ 99Y XL	E	A	2	72	C1									
	50	205/50R17	5.5-7.5	638														
		205/50ZR17	5.5-7.5	638	▽ 93Y XL	E	A	2	72	C1								
205/50RF17		5.5-7.5	638	▽ 89W ZPS	E	B	2	70	C1									
215/50R17		6-7.5	648															
225/50R17		6-8	658	▽ 94W MO	B	B	2	71	C1									
225/50ZR17		6-8	658	▽ 98Y XL	E	A	2	72	C1									
225/50RF17		6-8	658	# 94Y ZPS	E	C	2	71	C1									
235/50R17		6.5-8.5	668	# 100W RF	E	B	2	71	C1									
235/50ZR17		6.5-8.5	668	▽ 96Y	E	A	2	71	C1									
55		205/55R17	5.5-7.5	658														
	205/55ZR17	5.5-7.5	658	▽ 91Y	E	A	2	71	C1									
	215/55R17	6-7.5	668															
	225/55R17	6-8	680															
	225/55ZR17	6-8	680	▽ 101Y XL	E	A	2	72	C1									
	225/55RF17	6-8	680	▽ 97Y ZPS	E	B	2	70	C1									
	235/55R17	6.5-8.5	690	# 99Y AO	E	B	2	71	C1									
60	255/60R17	7-9	738															
				▽ 110W XL	C	B	2	73	C1									
65	235/65R17	6.5-8.5	738															
				▽ 108W XL	C	B	2	72	C1									
16 40	195/40R16	6.5-7.5	562															
	215/40R16	7-8.5	578															
45	195/45R16	6-7.5	582															
	205/45R16	6.5-7.5	590															
	215/45R16	7-8	600															
	225/45R16	7-8.5	608															
	245/45R16	7.5-9	626															
50	175/50R16	5-6	582															
				◇ 77T MO	E	C	2	69	C1									
	195/50R16	5.5-7	602	▽ 84W	E	C	2	71	C1									
				▽ 84V LHD	E	C	2	71	C1									
				▽ 84V RHD	E	C	2	71	C1									
	205/50R16	5.5-7.5	612															
	225/50R16	6-8	632	▽ 92W MO	E	B	2	71	C1									
				▽ 92V MO	E	B	2	71	C1									
	225/50RF16	6-8	632	# 92W ZPS	E	C	2	71	C1									
	55	195/55R16	5.5-7	620														
195/55RF16		5.5-7	620	# 87V ZPS	E	C	2	71	C1									
205/55R16		5.5-7.5	632	▽ 91W MO	C	B	2	71	C1									
				▽ 91V MO	C	B	2	71	C1									
				# 91V MO	E	B	2	71	C1									
205/55RF16		5.5-7.5	632	# 91W ZPS	E	C	2	71	C1									
215/55R16		6-7.5	642															
225/55R16	6-8	654	# 99Y XL	E	C	2	71	C1										
225/55RF16	6-8	654	▽ 95W ZPS	E	B	2	70	C1										
60	205/60RF16	5.5-7.5	652	▽ 92W ZPS	E	B	2	70	C1									
	195/50R15	5.5-7	577															
	205/50R15	5.5-7.5	587															
55	185/55R15	5-6.5	585															
	195/55R15	5.5-7	595															
	205/55R15	5.5-7.5	607															
14 55	185/55R14	5-6.5	560															

Schválená šířka ráčku a průměr v souladu s normou ETRTO, technickými daty ETRTO a ročníky TRA i JATMA.
V případě některých velikostí jsou dostupné alternativní produkty, které jsou označeny specifickými symboly.
Všechny technické informace obsažené na těchto stránkách se mohou změnit.

XL = Mimořádné zatížení
RF = Zpevněná
ZPS = Specifikace pro runflaty
LHD = Levostranné řízení
RHD = Pravostranné řízení

▽ = ADVAN Sport (V105)
▽▽ = ADVAN Sport (V105+) dodávaná velikost
= ADVAN Sport (V103)
○ = AVS S/T type-1 V801
◇ = S.drive (AS01)

AO = Originál Audi
MO = Originál Mercedes
N-1 = Specifikace pro Porsche

= Viz strana 32, kde jsou uvedeny podrobné informace
C = Kategorie. C1: Pneumatiky pro osobní vozidla,
C2: Pneumatiky pro lehká užitková vozidla,
C3: Pneumatiky pro nákladní vozidla

Palce	Řada	Velikost	Schválená šířka ráfku	Celkový průměr	BluEarth												All Season/všechny období								
					BluEarth-GT AE51 A AE-50				C	BluEarth RV-02				C	BluEarth-Es ES32				C	BluEarth-4S AW21				C	
16	55	185/55R16	5-6.5	610																					
		195/55R16	5.5-7	620																					
	205/55R16	5.5-7.5	632		94V XL	B	A	2	71	C1															
					91V	B	A	2	71	C1															
					91V MO	C	C	2	70	C1															
					91H MO	C	C	2	70	C1															
					97W XL	B	A	2	71	C1															
					93V	C	A	2	71	C1															
	215/55R16	6-7.5	642		97H XL	C	A	2	71	C1															
					99W XL	B	A	2	71	C1															
	225/55R16	6-8	654																						
	60	175/60R16	5-6	616																					
		205/60R16	5.5-7.5	652		96W XL	B	A	2	71	C1														
						92V	B	A	2	71	C1														
						92V	B	C	1	67	C1														
						92H	C	B	2	71	C1														
		215/60R16	6-7.5	664																					
		225/60R16	6-8	676		98H	B	A	2	71	C1														
65		205/65R16	5.5-7.5	672																					
215/65R16	6-7.5	686		98H	B	A	2	71	C1																
				98H	B	B	1	68	C1																
15	50	195/50R15	5.5-7	577																					
		165/55R15	4.5-6	563		82H	C	A	2	68	C1														
	175/55R15	5-6	573																						
	185/55R15	5-6.5	585																						
	195/55R15	5.5-7	595																						
	60	155/60R15	4.5-5.5	567																					
165/60R15		4.5-6	579																						
175/60R15		5-6	591																						
185/60R15	5-6.5	603																							
65	145/65R15	4-5	569																						
	175/65R15	5-6	609																						
	185/65R15	5-6.5	621		88T	B	B	1	67	C1															
	195/65R15	5.5-7	635		91V	B	A	2	71	C1															
205/65R15	5.5-7.5	647																							
215/65R15	6-7.5	661																							
14	55	165/55R14	4.5-6	538																					
		165/60R14	4.5-6	554																					
	185/60R14	5-6.5	578																						
	195/60R14	5.5-7	590																						
	65	155/65R14	4.5-5.5	558		75H	C	A	2	68	C1														
		165/65R14	4.5-6	570																					
175/65R14	5-6	584																							
185/65R14	5-6.5	596																							
195/65R14	5.5-7	610																							
70	165/70R14	4-5.5	588		81H	C	B	2	68	C1															
	175/70R14	4.5-6	602																						
185/70R14	4.5-6	616																							
195/70R14	5-6.5	630																							
13	65	165/65R13	4.5-6	544																					
		175/70R13	4.5-6	576																					
	70	155/70R13	4-5	548																					

Schválená šířka ráfku a průměr v souladu s normou ETRTO, technickými daty ETRTO a ročenkami TRA i JATMA. V případě některých velikostí jsou dostupné alternativní produkty, které jsou označeny specifickými symboly. Všechny technické informace obsažené na těchto stránkách se mohou změnit.

XL = Mimořádné zatížení
 = BluEarth-GT AE51 (AE51)
 = BluEarth-A AE-50 (AE50)

= C.drive2 (AC02)
 = BluEarth AE-01 (AE01)
 = A.drive (AA01)

MO = Originál Mercedes
MOE = Originál Mercedes, rozšířená verze (ZPS)

!ZPS = Charakteristiky pneumatiky pro dojezd po defektu

= Viz strana 32, kde jsou uvedeny podrobné informace

C = Kategorie. C1: Pneumatiky pro osobní vozidla,
C2: Pneumatiky pro lehká užitková vozidla,
C3: Pneumatiky pro nákladní vozidla

Dodávané velikosti – BluEarth pneumatiky pro komerční vozidla

Palce	Řada	Velikost	Schválená šířka ráfku	Celkový průměr	BluEarth-Van							
					Pneumatiky pro užitková vozidla (RY55)				C			
17	55	225/55R17C	6.5-7.5	680	109/107H	C	B	2	72	C2		
		60	215/60R17C	6-7	690	109/107T	C	B	2	72	C2	
			235/60R17C	6.5-7.5	714	109/107T	C	B	2	71	C2	
16	60	195/60R16C	5.5-6.5	640	99/97H	C	B	2	72	C2		
				215/60R16C	6-7	664	103/101T	C	B	2	72	C2
	65	195/65R16C	5.5-6	660	104/102T	C	B	2	71	C2		
				205/65R16C	5.5-6.5	672	103/101H	C	B	2	71	C2
						107/105T	C	B	2	71	C2	
			215/65R16C	6-7	686	109/107T	C	B	2	71	C2	
						106/104T	C	B	2	71	C2	
			225/65R16C	6-7	698	112/110H	C	B	2	71	C2	
						112/110T	C	B	2	71	C2	
						115/113T	C	B	1	69	C2	
			235/65R16C	6.5-7.5	712	121/119R	C	B	2	71	C2	
						115/113R	C	B	2	71	C2	
	70	215/70R16C	5.5-7	708	108/106S	C	B	2	71	C2		
75	185/75R16C		5-6	684	104/102S	C	B	2	71	C2		
					110/108T	C	B	2	71	C2		
	195/75R16C		5-6	698	107/105T	C	B	2	71	C2		
					110/108T	C	B	2	71	C2		
		205/75R16C	5.5-6.5	714	113/111R	C	B	2	71	C2		
					110/108R	C	B	2	71	C2		

Palce	Řada	Velikost	Schválená šířka ráfku	Celkový průměr	BluEarth-Van							
					Pneumatiky pro užitková vozidla (RY55)				C			
16	75	215/75R16C	5.5-7	728	116/114R	C	B	2	71	C2		
					113/111R	C	B	2	71	C2		
				225/75R16C	6-7	744	121/120R	C	B	2	71	C2
15	65	205/65R15C	5.5-6.5	647	102/100T	C	B	2	71	C2		
				215/65R15C	6-7	661	104/102T	C	B	2	71	C2
	70	195/70R15C	5-6	655	104/102S	C	B	2	71	C2		
				205/70R15C	5.5-6.5	669	106/104S	C	B	2	71	C2
				215/70R15C	5.5-7	683	109/107S	C	B	2	71	C2
				225/70R15C	6-7	697	112/110S	C	B	2	71	C2
14	185R14C		5-6	690	106/104S 8PR	C	B	2	71	C2		
				650	102/100S 8PR	C	B	2	71	C2		
				666	106/104S 8PR	C	B	2	71	C2		

Schválená šířka ráfku a průměr v souladu s normou ETRTO, technickými daty ETRTO a ročenkami TRA i JATMA.
Všechny technické informace obsažené na těchto stránkách se mohou změnit.



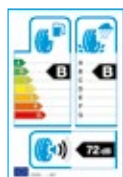
= Označení pneumatik viz zde

C = Kategorie. C1: Pneumatiky pro osobní vozidla,

C2: Pneumatiky pro lehká užitková vozidla,

C3: Pneumatiky pro nákladní vozidla

Značení pneumatik podle EU



V roce 2012 byly v Evropské unii zavedeny štítky pneumatik k zajištění standardizované informovanosti o třech konkrétních vlastnostech: vliv pneumatiky na spotřebu paliva, přilnavost za mokra a externí hluk valení.

Povinnost označování pneumatik štítky prodávaných v zemích EU a určených pro osobní automobily a lehká užitková vozidla podle Nařízení (EC/č.1222/2009) platí od listopadu 2012.

Značení musí být uvedeno na skutečné pneumatice a bude uživateli poskytovat užitečné informace, jež jim pomohou při nákupu nových pneumatik.

Vlevo můžete nalézt příklad štítku pneumatik pro EU. Grafika na štítku může být podobná grafice používané již dnes u domácích spotřebičů a nověji u nových vozidel.



Valivý odpor (spotřeba paliva)

Valivý odpor je jednou z hlavních odporových sil na vozidle, které působí jako opačná síla ke směru odvalování pneumatik. Odvalující se pneumatika se deformuje a rozptyluje energii.

Ty pneumatiky, jejichž valivý odpor je větší, vyžadují více paliva k posunu vozidla vpřed. Valivý odpor tedy ovlivňuje spotřebu paliva a má tak přímo vliv na životní prostředí.

V horním levém rohu etikety je uvedeno 7 tříd, které jsou řazeny od A (nejefektivnější) až po G (nejméně efektivní); toto řazení označuje přínos pneumatiky k úspoře paliva a produkci emisí CO₂.



Přilnavost za mokra (brzdná dráha)

Přilnavost za mokra je jedním z nejdůležitějších bezpečnostních aspektů pneumatiky. Pneumatiky s vynikající přilnavostí za mokra mají kratší brzdnou dráhu při jízdě za deštivého počasí.

S bezpečností souvisejí také další důležité parametry. Nicméně, zákazníci budou moci zkontrolovat a sami si vybrat funkčnost pneumatiky, kterou požadují.

V horním pravém rohu značení je přilnavost za mokra rovněž vyjádřena třídami počínaje A (nejvyšší přilnavost) až G (nejnižší přilnavost).



Externí hluk

Hluk z dopravy je hlavním nepříjemným faktorem a velice důležitým ekologickým problémem. V dolní části značení je uvedena hladina externího hluku vydávaného pneumatikou (nejedná se o interní hluk, který slyší řidič), vyjádřená v decibelech. Klasifikace vyznačuje, jakým způsobem se pneumatika podílí na hluku z dopravy a jak přispívá životnímu prostředí. Značení zobrazuje zvukové vlny a odpovídající úroveň počínaje 1 (nejmenší hluk) až 3 (nejvyšší hluk).

- Jedna zvuková vlna odpovídá nejnižší externí úrovni hluku nebo nejlepší výkonnosti externího hluku pneumatiky;
- Dvě zvukové vlny odpovídají průměrné externí úrovni hluku nebo průměrné výkonnosti externího hluku pneumatiky;
- Tři zvukové vlny odpovídají nejvyšší externí úrovni hluku nebo nejvyšší výkonnosti externího hluku pneumatiky.

EU etiketa pneumatiky Vysvětlení ikon

= Třída úspory paliva podle ES (Nař.) 1222/2009, ve znění ES (Nař.) 228/2011 a ES (Nař.) 1235/2011

= Třída přilnavosti za mokra ES (Nař.) 1222/2009, ve znění ES (Nař.) 228/2011 a ES (Nař.) 1235/2011

= Třída externího hluku valení a naměřená hodnota (dB) ES (Nař.) 1222/2009, ve znění ES (Nař.) 228/2011 a ES (Nař.) 1235/2011

Znovuzrození Legendy-ADVAN HF Type-D A008

ADVAN HF Type D

Palce	Řada	Velikost	Schválená šířka rátku	Celkový průměr	A008				C
15	50	205/50R15	5.5-7.5	587	86V	E	C	2	69 C1
15	50	225/50R15	6-8	607	91V	E	C	2	69 C1
14	60	185/60R14	5-6.5	578	82H	E	C	2	69 C1
14	70	195/70R14	5-6.5	630	91H	E	E	2	70 C1
13	60	185/60R13	5-6.5	552	80H	E	C	2	69 C1
13	70	185/70R13	4.5-6	590	86H	E	E	2	70 C1
10	70	165/70R10	4-5.5	486	72H	◆	◆	◆	◆ C1



Vlastnosti

- Asymetrický dezén pneumatiky se podobá designu závodních hladkých pneumatik
- Vysoce výkonná směs běhounu
- Konstrukce pneumatiky z polyesteru a kordů
- Dvojitě ocelové pásy vyztužené vrstvou nylonu



Oživení kultury klasických automobilů

GT.SPECIAL CLASSIC Y350

Palce	Řada	Velikost	Schválená šířka rátku	Celkový průměr	Y350				C
15	80	165/80R15	4-5.5	645	87H	E	E	1	67 C1
14	80	165/80R14	4-5.5	620	85S	E	E	1	67 C1
14	80	175/80R14	4.5-6	636	88S	E	E	1	67 C1



Vlastnosti

- Klasický dezén běhounu a boční design předchůdce
- Charakteristický, originální styl
- Klasický vzhled s nejnovějšími technologiemi pneumatik



Duch a styl pro klasické auta

A539

Palce	Řada	Velikost	Schválená šířka rátku	Celkový průměr	A539				C
14	50	185/50R14	5-6.5	542	77V	E	C	2	69 C1
14	60	175/60R14	5-6	566	79H	E	C	2	69 C1
13	50	175/50R13	5-6	506	72V	E	C	2	69 C1
13	60	175/60R13	5-6	540	77H	E	C	2	69 C1
13	60	185/60R13	5-6.5	552	80H	E	C	2	69 C1
12	60	165/60R12	4.5-6	503	71H	E	C	2	69 C1



Vlastnosti

- Jedinečný design dezénu pro klasické automobily
- Vyvážený komfort a výkon za mokra a sucha
- Asymetrický dezén pro přesné řízení



Schválená šířka rátku a celkový průměr podle příručky ETRTO pro normy, informací o konstrukčním návrhu ETRTO nebo ročenky TRA. Všechny technické informace obsažené na těchto stránkách se mohou změnit.



= Viz strana 32, kde jsou uvedeny podrobné informace

c = Kategorie. C1: Pneumatiky pro osobní vozidla

◆ = Na tuto velikost se Nařízení (EC) č. 1222/2009 nevztahuje

Prvontáž

ADVAN



BluEarth



.drive



AVID



AVS



AUDI

Model	Popis pneumatiky	Název značky pneumatiky	🇪🇺 🇨🇪 🇩🇪 🇨🇰
A6 (C7)	255/35R20 97Y	XL ADVAN Sport V103S AO	E B 2 73 C1
	255/40R19 100Y	XL ADVAN Sport V103S AO	E B 2 72 C1
A7 (C7)	265/35R20 99Y	XL ADVAN Sport V103S AO	E B 2 73 C1
	255/40R19 100Y	XL ADVAN Sport V103S AO	E B 2 72 C1
	255/45R18 99Y	XL ADVAN Sport V103S AO	E B 2 71 C1
Q7	275/45R20 110Y	XL ADVAN Sport V103B AO	E B 2 73 C1
	265/50R19 110Y	XL ADVAN Sport V103B AO	E B 2 73 C1
RS6 (C7)	275/35ZR20 (102Y)	XL ADVAN Sport V105D RO1	E A 2 73 C1
RS7 (C7)	275/35ZR20 (102Y)	XL ADVAN Sport V105D RO1	E A 2 73 C1
S6 (C7)	255/35R20 97Y	XL ADVAN Sport V103S AO	E B 2 73 C1
	255/40R19 100Y	XL ADVAN Sport V103S AO	E B 2 72 C1
S7 (C7)	265/35R20 99Y	XL ADVAN Sport V103S AO	E B 2 73 C1
	255/40R19 100Y	XL ADVAN Sport V103S AO	E B 2 72 C1
S8 (D3)	265/35ZR20 99Y	XL ADVAN Sport V103S	E B 2 73 C1
TTS (TT3)	255/30ZR20 (92Y)	XL ADVAN Sport V105 RO1	E A 2 73 C1
TT RS (TT3)	255/30ZR20 (92Y)	XL ADVAN Sport V105 RO1	E A 2 73 C1

BMW

Model	Popis pneumatiky	Název značky pneumatiky	🇪🇺 🇨🇪 🇩🇪 🇨🰀
X3 (G01)	225/60R18 104W	XL ADVAN Sport V107 ★	A A 2 72 C1
	245/50R19 105W	XL ADVAN Sport V105 ★ RSC B	A 2 71 C1
X3 MPA (G01)	245/45R20 103Y	XL ADVAN Sport V105T ★	E A 1 69 C1
	275/40R20 106Y	XL ADVAN Sport V105E ★	C A 2 71 C1
X4 (G02)	225/60R18 104W	XL ADVAN Sport V107 ★	A A 2 72 C1
	245/50R19 105W	XL ADVAN Sport V105 ★ RSC B	A 2 71 C1
X4 MPA (G02)	245/45R20 103Y	XL ADVAN Sport V105T ★	E A 1 69 C1
	275/40R20 106Y	XL ADVAN Sport V105E ★	C A 2 71 C1
X5 MPA (G05)	275/40R21 107Y	XL ADVAN Sport V105 ★	E A 2 73 C1
	315/35R21 111Y	XL ADVAN Sport V105E ★	C A 2 73 C1
X6 MPA(G06)	275/40R21 107Y	XL ADVAN Sport V105 ★	E A 2 73 C1
	315/35R21 111Y	XL ADVAN Sport V105E ★	C A 2 73 C1

BMW M

Model	Popis pneumatiky	Název značky pneumatiky	🇪🇺 🇨🇪 🇩🇪 🇨🰀
M5 (F90)	275/40ZR19 (105Y)	XL ADVAN Sport V105 ★	E A 2 72 C1
	285/40ZR19 (107Y)	XL ADVAN Sport V105E ★	C A 2 74 C1

CHRYSLER

Model	Popis pneumatiky	Název značky pneumatiky	🇪🇺 🇨🇪 🇩🇪 🇨🰀
Jeep Cherokee	245/65R17 107H	GEOLANDAR SUV G055	C C 2 71 C1

CITROËN

Model	Popis pneumatiky	Název značky pneumatiky	🇪🇺 🇨🇪 🇩🇪 🇨🰀
C4 Aircross	215/70R16 100H	GEOLANDAR G033	E C 2 71 C1

FIAT

Model	Popis pneumatiky	Název značky pneumatiky	🇪🇺 🇨🇪 🇩🇪 🇨🰀
124 Spider	195/50R16 84V	ADVAN Sport V105	E C 2 71 C1

HONDA

Model	Popis pneumatiky	Název značky pneumatiky	🇪🇺 🇨🇪 🇩🇪 🇨🰀
Accord	225/50R17 98V	RF YOKOHAMA dB E70D	E C 2 72 C1
CR-Z	195/55R16 87V	ADVAN A10E	E C 2 71 C1
Insight	185/60R15 84H	BluEarth E50CA	C C 2 69 C1
	175/65R15 84T	YOKOHAMA S71B	C C 2 70 C1
Jazz	175/65R14 82T	ASPEC A349G	E C 2 70 C1
	175/65R15 84T	YOKOHAMA S71A	C C 2 70 C1
Legend	235/50R17 100W	RF ADVAN Sport V103	E B 2 71 C1

INFINITI

Model	Popis pneumatiky	Název značky pneumatiky	🇪🇺 🇨🇪 🇩🇪 🇨🰀
Q30/QX30	235/50R18 97V	C.drive2 AC02A	C C 2 71 C1

LEXUS

Model	Popis pneumatiky	Název značky pneumatiky	🇪🇺 🇨🇪 🇩🇪 🇨🰀
CT	215/45R17 87W	YOKOHAMA dB E70J	E B 2 70 C1
	205/55R16 91V	ADVAN A460J	E E 2 71 C1
	205/55R16 91V	YOKOHAMA dB E70J	E B 2 70 C1
ES	195/65R15 91H	ASPEC A349G	E C 2 70 C1
	215/55R17 93V	YOKOHAMA dB E70B	E B 2 70 C1
GS	215/55R17 94V	BluEarth GT AE51B	C C 1 67 C1
	225/50R17 94W	ADVAN A10E RHD	E C 2 71 C1
IS	225/45R17 91W	BluEarth E51A/B	E C 2 70 C1
	285/60R18 116V	GEOLANDAR G94BV	C C 2 73 C1
LX		GEOLANDAR G94B	C C 2 73 C1
		ADVAN dB V551A	E B 2 71 C1
NX	225/60R18 100H	BluEarth E51A RHD	E C 2 71 C1
	225/65R17 102H	GEOLANDAR G91AV	C E 2 71 C1

LOTUS

Model	Popis pneumatiky	Název značky pneumatiky	🇪🇺 🇨🇪 🇩🇪 🇨🰀
Elise (Sport/Sprint 220/Sprint/Sprint 220)	(F)195/50R16 84W	ADVAN Sport V105	E C 2 71 C1
	(R)225/45R17 91W	ADVAN Sport V105 MO	E B 2 71 C1
Elise (Cup 250)	(F)195/50R16 88W	XL ADVAN A052	E B 2 72 C1
	(R)225/45R17 94W	XL ADVAN A052	E A 2 72 C1

MAZDA

Model	Popis pneumatiky	Název značky pneumatiky	🇪🇺 🇨🇪 🇩🇪 🇨🰀
CX-30	215/65R16 98H	BluEarth-GT AE51E	B B 1 68 C1
		GEOLANDAR G98A	C B 2 70 C1
CX-5	225/65R17 102V	GEOLANDAR G98GV	C B 2 70 C1
		GEOLANDAR H/T G056B	C C 2 72 C1
Mazda 2	185/60R14 82H	ASPEC A300	C B 2 69 C1
	185/65R15 88T	BluEarth-GT AE51D	B B 1 67 C1
Mazda 3	195/65R15 91H	ASPEC A349A	E C 2 70 C1
	205/60R16 92V	BluEarth-GT AE51E	B C 1 67 C1
MX-5	195/50R16 84V	ADVAN Sport V105	E C 2 71 C1

MERCEDES-BENZ

Model	Popis pneumatiky	Název značky pneumatiky	🇪🇺 🇨🇪 🇩🇪 🇨🰀
A-Class (W176)	225/45R17 91W	ADVAN Sport V105 MO	E B 2 71 C1
	225/45R17 91V	C.drive2 AC02A MO	E C 2 70 C1
	205/55R16 91V	C.drive2 AC02A MO	C C 2 70 C1
	205/55R16 91H	C.drive2 AC02A MO	C C 2 70 C1
	225/45R17 91W	ADVAN Sport V105 MO	E B 2 71 C1
B-Class (W246)	225/45R17 91V	C.drive2 AC02A MO	E C 2 70 C1
	205/55R16 91V	C.drive2 AC02A MO	C C 2 70 C1
	205/55R16 91H	C.drive2 AC02A MO	C C 2 70 C1
	225/50R17 94W	ADVAN Sport V105 MO	B B 2 71 C1
	225/45R18 95Y	XL ADVAN Sport V105 MO	C B 2 72 C1
C-Class (BR205)	245/40R18 97Y	XL ADVAN Sport V105 MO	C B 2 72 C1
	(R)245/40R17 91W	ADVAN Sport V105 MO	E A 2 71 C1
C-Class (BR204)	225/45R17 91W	ADVAN Sport V103S MO	E B 2 71 C1
	205/55R16 91W	ADVAN Sport V105 MO	C B 2 71 C1
	205/55R16 91V	ADVAN Sport V103S MO	E B 2 71 C1
	205/55R16 91V	ADVAN Sport V105 MO	C B 2 71 C1
		ADVAN Sport V105 MO	C B 2 71 C1
CLA (C117)	225/45R17 91W	ADVAN Sport V105 MO	E B 2 71 C1

MERCEDES-BENZ

Model	Popis pneumatiky
CLS (C218)	(R)285/35R18 97Y
	255/40R18 99Y XL
CLS-Shooting Brake (x218)	(R)285/35R18 97Y
G-Class (BR463)	265/60R18 110V
GLA (X156)	235/50R18 97V
	235/55R19 101V
GLC (X253)	235/60R18 103V
	245/50R18 100W
S-Class (BR222)	245/50R18 100W
	245/50R18 100W
S-Class Coupé (C217)	245/50R18 100W
	245/50R18 100W
SL (R231)	(R)285/30ZR19 (98Y) XL
	255/35ZR19 (96Y) XL
	(R)285/35R18 97Y
	255/40R18 95Y
SLC (R172)	225/45R17 91W
	(R)245/40R17 91W
	225/50R16 92W
	225/50R16 92V
	205/55R16 91W
	205/55R16 91V

MERCEDES-AMG

Model	Popis pneumatiky
E43 (BR213)	(F)245/35ZR20 (95Y) XL
	(R)275/30ZR20 (97Y) XL
	(F)245/40ZR19 (98Y) XL
	(R)275/35ZR19 (100Y) XL
E43 Cabriolet	(F)245/35ZR20 (95Y) XL
	(R)275/30ZR20 (97Y) XL
	(F)245/40ZR19 (98Y) XL
	(R)275/35ZR19 (100Y) XL
E43 Coupé	(F)245/35ZR20 (95Y) XL
	(R)275/30ZR20 (97Y) XL
	(F)245/40ZR19 (98Y) XL
	(R)275/35ZR19 (100Y) XL
E53	(F)245/35ZR20 (95Y) XL
	(R)275/30ZR20 (97Y) XL
	(F)245/40ZR19 (98Y) XL
	(R)275/35ZR19 (100Y) XL
CLS 53	(F)245/35ZR20 (95Y) XL
	(R)275/30ZR20 (97Y) XL
	(F)245/40ZR19 (98Y) XL
	(R)275/35ZR19 (100Y) XL
G63/65 (W463)	275/50R20 113W RF
	285/55R18 113V
GLE 53 (BR167)	(F)285/40ZR22 110Y XL
	(R)325/35ZR22 114Y XL
	275/50ZR20 113Y XL
GLS 63 (BR167)	(F)285/45ZR22 114Y XL
	(R)325/40ZR22 114Y XL
ML63 (W164)	295/40ZR20 106Y
MITSUBISHI	
Model	Popis pneumatiky
ASX	215/60R17 96H
	215/65R16 98H
Eclipse Cross	225/55R18 98H

ASPEC



ASPEC A349



ASPEC A300

YOKOHAMA dB



YOKOHAMA dB E70B YOKOHAMA dB E70D YOKOHAMA dB E70E



YOKOHAMA dB E70J YOKOHAMA dB E70L

YOKOHAMA



YOKOHAMA S71



YOKOHAMA S70D

GEOLANDAR



GEOLANDAR G902 GEOLANDAR G900 GEOLANDAR G95A GEOLANDAR G94B GEOLANDAR G91AV



GEOLANDAR SUV G055 GEOLANDAR G039 GEOLANDAR G033 GEOLANDAR H/T G038



GEOLANDAR G98A GEOLANDAR H/T G056

MITSUBISHI

Model	Popis pneumatiky	Název značky pneumatiky	Ukazatelé
Grandis	215/55R17 94V	ASPEC A349A	E C 2 71 C1
Lancer	215/45R18 89W	ADVAN A10A LHD	E C 2 71 C1
	205/60R16 92H	ADVAN A460L	C E 2 71 C1
Space Star	175/55R15 77V	BluEarth A34LZ	E B 2 69 C1
	165/65R14 79S	BluEarth A34LZ	C C 2 68 C1
Outlander	215/70R16 100H	GEOLANDAR G033	E C 2 71 C1
		GEOLANDAR G033V	B C 2 71 C1
Outlander PHEV	225/55R18 98H	BluEarth E70BZ	E B 2 70 C1
Pajero	265/65R17 112H	GEOLANDAR G902	E C 2 72 C1
	265/70R16 112S	GEOLANDAR G039	C C 2 72 C1
	●235/80R16 109S	GEOLANDAR G039	- - - - C1
Pajero Sport	265/70R16 112S	GEOLANDAR G94CV	C C 2 72 C1

NISSAN

Model	Popis pneumatiky	Název značky pneumatiky	Ukazatelé
JUKE	215/55R17 94V	YOKOHAMA dB E70N	E B 2 70 C1
	205/60R16 92H	YOKOHAMA dB E70L	E B 2 70 C1
Murano	235/55R20 102V	ADVAN Sport V103B LHD	C B 2 71 C1
		ADVAN Sport V103B RHD	E B 2 71 C1
X-Trail	225/65R17 102H	GEOLANDAR G91AV	C E 2 71 C1
		GEOLANDAR G98EV LHD	B C 2 70 C1
		GEOLANDAR G98EV RHD	C C 2 70 C1
370 Z	(F)225/50R18 95W	ADVAN Sport V103E	E B 2 71 C1
	(R)245/45R18 96W	ADVAN Sport V103F	E B 2 71 C1

PEUGEOT

Model	Popis pneumatiky	Název značky pneumatiky	Ukazatelé
4008	215/70R16 100H	GEOLANDAR G033V	B C 2 71 C1
		GEOLANDAR G033	E C 2 71 C1

PORSCHE

Model	Popis pneumatiky	Název značky pneumatiky	Ukazatelé
718 Boxster (982)	(F)235/40ZR19 (92Y)	ADVAN Sport V105 N0	E A 2 71 C1
	(R)265/40ZR19 (98Y)	ADVAN Sport V105 N0	E A 2 72 C1
718 Cayman (982)	(F)235/40ZR19 (92Y)	ADVAN Sport V105 N0	E A 2 71 C1
	(R)265/40ZR19 (98Y)	ADVAN Sport V105 N0	E A 2 72 C1
911 Carrera (991 II)	(F)235/40ZR19 (92Y)	ADVAN Sport V105 N0	E A 2 71 C1
	(R)295/35ZR19 (100Y)	ADVAN Sport V105E N0	E A 2 74 C1
911 Carrera 4 (997)	(R)295/35ZR18 (99Y)	ADVAN Sport V103S N-1	E B 2 74 C1
Cayenne (E1)	295/35R21 107Y XL	ADVAN Sport V103B N-0	E B 2 74 C1
	275/40R20 106Y XL	ADVAN Sport V103B N-0	E B 2 73 C1
	275/45R19 108Y XL	ADVAN Sport V103B N-0	E B 2 73 C1
Cayenne (E2)	295/35R21 107Y XL	ADVAN Sport V103B N-1	E B 2 74 C1
	275/45R20 110Y XL	ADVAN Sport V103H N-0	E B 2 73 C1
Cayenne (E2 II)	295/35R21 107Y XL	ADVAN Sport V105T N-2	E A 2 74 C1
	275/45R20 110Y XL	ADVAN Sport V103H N-0	E B 2 73 C1
Cayenne (E3)	(F)285/35ZR22 (106Y) XL	ADVAN Sport V105 N0	C A 2 74 C1
	(R)315/30ZR22 (107Y) XL	ADVAN Sport V105E N0	C A 2 73 C1
Panamera (G1 II)	(F)255/40ZR20 (101Y) XL	ADVAN Sport V105 N-0	E A 2 73 C1
	(R)295/35ZR20 (105Y) XL	ADVAN Sport V105W N-0	E A 2 74 C1

RENAULT

Model	Popis pneumatiky	Název značky pneumatiky	Ukazatelé
Twingo GT	(F)185/45R17 78H	BluEarth-A AE50	E C 2 68 C1
	(R)205/40R17 80H	BluEarth-A AE50	E C 1 67 C1

SMART

Model	Popis pneumatiky	Název značky pneumatiky	Ukazatelé
fortwo BRABUS (BR453)	(F)185/50R16 81H	BluEarth-A AE50	E C 2 68 C1
	(R)205/40R17 80H	BluEarth-A AE50	E C 1 67 C1
forfour BRABUS (BR453)	(F)185/45R17 78H	BluEarth-A AE50	E C 2 68 C1
	(R)205/40R17 80H	BluEarth-A AE50	E C 1 67 C1

SUBARU

Model	Popis pneumatiky	Název značky pneumatiky	Ukazatelé
BR-Z	205/55R16 91V	YOKOHAMA dB E70JC	E B 2 70 C1
Forester	215/55R17 94V	GEOLANDAR G900A	E C 2 71 C1
	225/55R17 97V	GEOLANDAR G95A	C C 2 71 C1
	225/60R17 99V	GEOLANDAR G91F	B C 2 71 C1
	215/60R16 95V	GEOLANDAR G900	C C 2 71 C1
Impreza	225/40R18 92W	XL ADVAN Sport V105G LHD	E B 2 72 C1
		XL ADVAN Sport V105F RHD	E B 2 72 C1
	205/50R17 89V	ADVAN A10E	E C 2 71 C1
	205/55R16 89V	ASPEC A349A	C C 2 71 C1
	205/55R16 91V	YOKOHAMA dB E70JC	E B 2 70 C1
Legacy	215/50R17 91V	ADVAN A10E	C E 2 71 C1
Outback	225/55R18 98V	YOKOHAMA dB E70B	E C 2 70 C1
	215/55R17 94V	GEOLANDAR G900A	E C 2 71 C1
	225/60R17 99V	GEOLANDAR G95A	B C 2 71 C1
	225/65R17 102H	GEOLANDAR G98C	B C 2 71 C1
WRX (STI)	245/35R19 89W	●ADVAN Sport V105G LHD	- - - - C1
		●ADVAN Sport V105S RHD	- - - - C1
XV	225/55R17 97V	GEOLANDAR G95A	C C 2 71 C1
	225/60R17 99H	BluEarth E70GZ	B C 2 70 C1

SUZUKI

Model	Popis pneumatiky	Název značky pneumatiky	Ukazatelé
Swift	175/65R15 84H	YOKOHAMA dB E70D	E C 2 70 C1
		BluEarth AE01J	C C 2 69 C1

TOYOTA

Model	Popis pneumatiky	Název značky pneumatiky	Ukazatelé
Auris / Corolla	205/55R16 91V	ADVAN A460J	E E 2 71 C1
	195/65R15 91H	ASPEC A349G	E C 2 70 C1
Camry	215/55R17 93V	YOKOHAMA dB E70B	E B 2 70 C1
	215/60R16 95V	YOKOHAMA dB E70B	E B 2 70 C1
GT86	205/55R16 91V	YOKOHAMA dB E70JC	E B 2 70 C1
Hiace	235/65R16C 115/113T	BluEarth-Van RY55A	C B 1 69 C2
IQ	175/65R15 84S	YOKOHAMA S70D	E C 2 69 C1
Land Cruiser 200	285/60R18 116V	GEOLANDAR G94BV	C C 2 73 C1
	285/65R17 116H	GEOLANDAR G94B	C C 2 73 C1
Prius	195/65R15 91H	ASPEC A349G	E C 2 70 C1
	215/45R17 87W	BluEarth E70WZ	E C 2 70 C1
		BluEarth-GT AE51G	C C 1 68 C1
Prius+	205/60R16 92V	ADVAN dB V551V	C B 2 71 C1
RAV 4	235/55R18 100H	GEOLANDAR G91AV	C E 2 71 C1
	225/65R17 102H	GEOLANDAR G91AV	C E 2 71 C1
	235/55R19 101V	AVID GT S35	B C 2 70 C1
Urban Cruiser	195/60R16 89H	YOKOHAMA dB E70E	C C 2 70 C1
Yaris	205/45R17 84W	YOKOHAMA dB E70D	E B 2 70 C1
	195/50R16 84V	YOKOHAMA dB E70C	E B 2 70 C1
Hilux	265/65R17 112S	GEOLANDAR A/T G94CV	C C 2 72 C1
		GEOLANDAR A/T G94DV	C C 2 72 C1

VOLKSWAGEN

Model	Popis pneumatiky	Název značky pneumatiky	Ukazatelé
Touareg	275/40R20 106Y XL	ADVAN Sport V103B N-0	E B 2 73 C1
	275/45R19 108Y XL	ADVAN Sport V103B N-0	E B 2 73 C1

- = Informace budou k dispozici již brzy
 ● = Brzy k dispozici
 AO = Originál Audi
 AOE = Originál Audi, rozšířená verze (ZPS)
 RO1 = Specifikace pro quattro
 ★ = Specifikace pro BMW
 MO = Originál Mercedes
 MOE = Originál Mercedes, rozšířená verze (ZPS)
 NO, N-0, N-1, N-2 = Specifikace pro Porsche
 ZPS = Systém nulového tlaku (Charakteristiky pneumatiky pro dojezd po defektu)

RSC = Komponent systému Runflat
 RF = Zpevněná
 XL = Mimořádné zatížení
 LHD = Levostranné řízení
 RHD = Pravostranné řízení

= Viz strana 32, kde jsou vedeny podrobné informace

C = Kategorie. C1: Pneumatiky pro osobní vozidla, C2: Pneumatiky pro lehká užitková vozidla, C3: Pneumatiky pro nákladní vozidla

ASPEC



ASPEC A349



ASPEC A300

YOKOHAMA dB



YOKOHAMA dB E70B YOKOHAMA dB E70D YOKOHAMA dB E70E



YOKOHAMA dB E70J YOKOHAMA dB E70L

YOKOHAMA



YOKOHAMA S71



YOKOHAMA S70D

GEOLANDAR



GEOLANDAR G902 GEOLANDAR G900 GEOLANDAR G95A GEOLANDAR G94B GEOLANDAR G91AV



GEOLANDAR SUV G055 GEOLANDAR G039 GEOLANDAR G033 GEOLANDAR H/T G038



GEOLANDAR G98A GEOLANDAR H/T G056

MITSUBISHI

Model	Popis pneumatiky	Název značky pneumatiky	Ukazatelé
Grandis	215/55R17 94V	ASPEC A349A	E C 2 71 C1
Lancer	215/45R18 89W	ADVAN A10A LHD	E C 2 71 C1
	205/60R16 92H	ADVAN A460L	C E 2 71 C1
Space Star	175/55R15 77V	BluEarth A34LZ	E B 2 69 C1
	165/65R14 79S	BluEarth A34LZ	C C 2 68 C1
Outlander	215/70R16 100H	GEOLANDAR G033	E C 2 71 C1
		GEOLANDAR G033V	B C 2 71 C1
Outlander PHEV	225/55R18 98H	BluEarth E70BZ	E B 2 70 C1
Pajero	265/65R17 112H	GEOLANDAR G902	E C 2 72 C1
	265/70R16 112S	GEOLANDAR G039	C C 2 72 C1
	●235/80R16 109S	GEOLANDAR G039	- - - - C1
Pajero Sport	265/70R16 112S	GEOLANDAR G94CV	C C 2 72 C1

NISSAN

Model	Popis pneumatiky	Název značky pneumatiky	Ukazatelé
JUKE	215/55R17 94V	YOKOHAMA dB E70N	E B 2 70 C1
	205/60R16 92H	YOKOHAMA dB E70L	E B 2 70 C1
Murano	235/55R20 102V	ADVAN Sport V103B LHD	C B 2 71 C1
		ADVAN Sport V103B RHD	E B 2 71 C1
X-Trail	225/65R17 102H	GEOLANDAR G91AV	C E 2 71 C1
		GEOLANDAR G98EV LHD	B C 2 70 C1
		GEOLANDAR G98EV RHD	C C 2 70 C1
370 Z	(F)225/50R18 95W	ADVAN Sport V103E	E B 2 71 C1
	(R)245/45R18 96W	ADVAN Sport V103F	E B 2 71 C1

PEUGEOT

Model	Popis pneumatiky	Název značky pneumatiky	Ukazatelé
4008	215/70R16 100H	GEOLANDAR G033V	B C 2 71 C1
		GEOLANDAR G033	E C 2 71 C1

PORSCHE

Model	Popis pneumatiky	Název značky pneumatiky	Ukazatelé
718 Boxster (982)	(F)235/40ZR19 (92Y)	ADVAN Sport V105 N0	E A 2 71 C1
	(R)265/40ZR19 (98Y)	ADVAN Sport V105 N0	E A 2 72 C1
718 Cayman (982)	(F)235/40ZR19 (92Y)	ADVAN Sport V105 N0	E A 2 71 C1
	(R)265/40ZR19 (98Y)	ADVAN Sport V105 N0	E A 2 72 C1
911 Carrera (991 II)	(F)235/40ZR19 (92Y)	ADVAN Sport V105 N0	E A 2 71 C1
	(R)295/35ZR19 (100Y)	ADVAN Sport V105E N0	E A 2 74 C1
911 Carrera 4 (997)	(R)295/35ZR18 (99Y)	ADVAN Sport V103S N-1	E B 2 74 C1
Cayenne (E1)	295/35R21 107Y XL	ADVAN Sport V103B N-0	E B 2 74 C1
	275/40R20 106Y XL	ADVAN Sport V103B N-0	E B 2 73 C1
	275/45R19 108Y XL	ADVAN Sport V103B N-0	E B 2 73 C1
Cayenne (E2)	295/35R21 107Y XL	ADVAN Sport V103B N-1	E B 2 74 C1
	275/45R20 110Y XL	ADVAN Sport V103H N-0	E B 2 73 C1
Cayenne (E2 II)	295/35R21 107Y XL	ADVAN Sport V105T N-2	E A 2 74 C1
	275/45R20 110Y XL	ADVAN Sport V103H N-0	E B 2 73 C1
Cayenne (E3)	(F)285/35ZR22 (106Y) XL	ADVAN Sport V105 N0	C A 2 74 C1
	(R)315/30ZR22 (107Y) XL	ADVAN Sport V105E N0	C A 2 73 C1
Panamera (G1 II)	(F)255/40ZR20 (101Y) XL	ADVAN Sport V105 N-0	E A 2 73 C1
	(R)295/35ZR20 (105Y) XL	ADVAN Sport V105W N-0	E A 2 74 C1

RENAULT

Model	Popis pneumatiky	Název značky pneumatiky	Ukazatelé
Twingo GT	(F)185/45R17 78H	BluEarth-A AE50	E C 2 68 C1
	(R)205/40R17 80H	BluEarth-A AE50	E C 1 67 C1

SMART

Model	Popis pneumatiky	Název značky pneumatiky	Ukazatelé
fortwo BRABUS (BR453)	(F)185/50R16 81H	BluEarth-A AE50	E C 2 68 C1
	(R)205/40R17 80H	BluEarth-A AE50	E C 1 67 C1
forfour BRABUS (BR453)	(F)185/45R17 78H	BluEarth-A AE50	E C 2 68 C1
	(R)205/40R17 80H	BluEarth-A AE50	E C 1 67 C1

SUBARU

Model	Popis pneumatiky	Název značky pneumatiky	Ukazatelé
BR-Z	205/55R16 91V	YOKOHAMA dB E70JC	E B 2 70 C1
Forester	215/55R17 94V	GEOLANDAR G900A	E C 2 71 C1
	225/55R17 97V	GEOLANDAR G95A	C C 2 71 C1
	225/60R17 99V	GEOLANDAR G91F	B C 2 71 C1
	215/60R16 95V	GEOLANDAR G900	C C 2 71 C1
Impreza	225/40R18 92W	XL ADVAN Sport V105G LHD	E B 2 72 C1
		XL ADVAN Sport V105F RHD	E B 2 72 C1
	205/50R17 89V	ADVAN A10E	E C 2 71 C1
	205/55R16 89V	ASPEC A349A	C C 2 71 C1
	205/55R16 91V	YOKOHAMA dB E70JC	E B 2 70 C1
Legacy	215/50R17 91V	ADVAN A10E	C E 2 71 C1
Outback	225/55R18 98V	YOKOHAMA dB E70B	E C 2 70 C1
	215/55R17 94V	GEOLANDAR G900A	E C 2 71 C1
	225/60R17 99V	GEOLANDAR G95A	B C 2 71 C1
	225/65R17 102H	GEOLANDAR G98C	B C 2 71 C1
WRX (STI)	245/35R19 89W	● ADVAN Sport V105G LHD	- - - - C1
		● ADVAN Sport V105S RHD	- - - - C1
XV	225/55R17 97V	GEOLANDAR G95A	C C 2 71 C1
	225/60R17 99H	BluEarth E70GZ	B C 2 70 C1

SUZUKI

Model	Popis pneumatiky	Název značky pneumatiky	Ukazatelé
Swift	175/65R15 84H	YOKOHAMA dB E70D	E C 2 70 C1
		BluEarth AE01J	C C 2 69 C1

TOYOTA

Model	Popis pneumatiky	Název značky pneumatiky	Ukazatelé
Auris / Corolla	205/55R16 91V	ADVAN A460J	E E 2 71 C1
	195/65R15 91H	ASPEC A349G	E C 2 70 C1
Camry	215/55R17 93V	YOKOHAMA dB E70B	E B 2 70 C1
	215/60R16 95V	YOKOHAMA dB E70B	E B 2 70 C1
GT86	205/55R16 91V	YOKOHAMA dB E70JC	E B 2 70 C1
Hiace	235/65R16C 115/113T	BluEarth-Van RY55A	C B 1 69 C2
IQ	175/65R15 84S	YOKOHAMA S70D	E C 2 69 C1
Land Cruiser 200	285/60R18 116V	GEOLANDAR G94BV	C C 2 73 C1
	285/65R17 116H	GEOLANDAR G94B	C C 2 73 C1
Prius	195/65R15 91H	ASPEC A349G	E C 2 70 C1
	215/45R17 87W	BluEarth E70WZ	E C 2 70 C1
		BluEarth-GT AE51G	C C 1 68 C1
Prius+	205/60R16 92V	ADVAN dB V551V	C B 2 71 C1
RAV 4	235/55R18 100H	GEOLANDAR G91AV	C E 2 71 C1
	225/65R17 102H	GEOLANDAR G91AV	C E 2 71 C1
	235/55R19 101V	AVID GT S35	B C 2 70 C1
Urban Cruiser	195/60R16 89H	YOKOHAMA dB E70E	C C 2 70 C1
Yaris	205/45R17 84W	YOKOHAMA dB E70D	E B 2 70 C1
	195/50R16 84V	YOKOHAMA dB E70C	E B 2 70 C1
Hilux	265/65R17 112S	GEOLANDAR A/T G94CV	C C 2 72 C1
		GEOLANDAR A/T G94DV	C C 2 72 C1

VOLKSWAGEN

Model	Popis pneumatiky	Název značky pneumatiky	Ukazatelé
Touareg	275/40R20 106Y XL	ADVAN Sport V103B N-0	E B 2 73 C1
	275/45R19 108Y XL	ADVAN Sport V103B N-0	E B 2 73 C1

- = Informace budou k dispozici již brzy
 ● = Brzy k dispozici
 AO = Originál Audi
 AOE = Originál Audi, rozšířená verze (ZPS)
 RO1 = Specifikace pro quattro
 ★ = Specifikace pro BMW
 MO = Originál Mercedes
 MOE = Originál Mercedes, rozšířená verze (ZPS)
 NO, N-0, N-1, N-2 = Specifikace pro Porsche
 ZPS = Systém nulového tlaku (Charakteristiky pneumatiky pro dojezd po defektu)

RSC = Komponent systému Runflat
 RF = Zpevněná
 XL = Mimořádné zatížení
 LHD = Levostranné řízení
 RHD = Pravostranné řízení

= Viz strana 32, kde jsou vedeny podrobné informace

C = Kategorie. C1: Pneumatiky pro osobní vozidla, C2: Pneumatiky pro lehká užitková vozidla, C3: Pneumatiky pro nákladní vozidla

Pokročilé technologie pro pneumatiky šetrné k životnímu prostředí a pro člověka



BluEarth-air EF21

S pneumatikou BluEarth-air EF21 jsme vyvinuli mistrovské dílo naší filozofie BluEarth: lehká pneumatika s prvotřídní úsporou paliva a přilnavostí za mokra, která přispívá k ochraně životního prostředí úsporou hmotnosti, ale bez snížení bezpečnosti na cestách.

Třída etikety EU	
Platí pro 205/55R16 91V	
Třída úspory paliva	A
Třída přilnavosti za mokra	A
Třída externího hluku valení a naměřená hodnota (dB)	1 68
Série : 55 %	Palce: 16



Prozkoumejte svět YOKOHAMA

Aplikace YOKOHAMA Europe používá dynamický obsah a pokročilou rozšířenou realitu, která nám představí naše technologie, výrobky a oblasti globálního zájmu.

Se značným zaměřením na inovace, bezpečné pneumatiky a výrobky, které jsou přínosem pro společnost, použijte aplikaci nyní, a budete mít přímý přístup k vyhledávačům pneumatik, k informacím o produktech, k novinkám YOKOHAMA a k některým překvapením. <https://www.yokohama-online.com/app>



www.yokohama-online.com



OBJEVTE SVĚT YOKOHAMA POMOCÍ SMARTPHONU NEBO TABLETU!

1. STÁHNĚTE SI APLIKACI YOKOHAMA EUROPE Z APP STORE / GOOGLE PLAY.
2. SPUSŤTE APLIKACI A V KATALOGU NALEZNETE INTERAKTIVNÍ GRAFIKU.