

YOKOHAMA

KATALOG ZIMNÍCH PNEUMATIK 2020/2021

► OSOBNÍ, SUV A LEHKÉ NÁKLADNĚ VOZIDLA



Tohle je YOKOHAMA

Světová značka pneumatik od roku 1917

Skupinu YOKOHAMA Rubber Group tvoří společnost YOKOHAMA Rubber Co., Ltd. a 135 jejích dceřiných společností a 50 partnerských společností po celém světě.

Prvomontáž

Pneumatiky YOKOHAMA byly doporučeny po celém světě renomovanými výrobci automobilů v široké škále kategorií vozidel, kde jsou dodavatelem pneumatik pro prémiové automobily.



Vítězně v červené a černé

Pod červenou a černou, YOKOHAMA produktová řada pneumatik ADVAN může dodávat pneumatiky pro mistrovství světa a mezinárodní soutěže Motorsport na špičkové úrovni.



BluEarth koncept

BluEarth, produktová řada pneumatik YOKOHAMA s minimálním dopadem na životní prostředí a plně respektující požadavky pro trvale udržitelný rozvoj. Přináší plný zážitek a radost z jízdy při současné redukci dopadu na životní prostředí.



Přátelské k životnímu prostředí,
Přátelské k člověku,
Přátelské ke společnosti



Skutečně globální a environmentální

Péče o naši planetu je součástí celkové filozofie YOKOHAMA, která vyústila do nejlepšího hodnocení „A“ ve známém klimatickém seznamu CDP 2019 pro zodpovědné společnosti.



Fotbalový klub Chelsea

YOKOHAMA Tyres jako japonský výrobce prémiových pneumatik je oficiálním partnerem Chelsea FC – Legendárního a úspěšného anglického fotbalového klubu. Mířit vysoko a společně usilovat o úspěch.



YOKOHAMA
TYRES

OFFICIAL PARTNER

YOKOHAMA Výkonné zimní pneumatiky



V905

BluEarth*WINTER
V905



V903

W*drive

Pro osobní automobily a vozy SUV

- Série: 30% - 80%
- Palce: 22 - 15
- Symbol pro rychlost: W/V/H/T

str.5

Pro osobní automobily

- Série: 45% - 80%
- Palce: 16 - 13
- Symbol pro rychlost: H/T

str.6

YOKOHAMA pneumatiky pro malé užitkové vozidla



WY01

WY01

Pro malé užitkové vozidla

- Série: 60% - 75%
- Palce: 17 - 14
- Symbol pro rychlost: T/R/Q

str.7

YOKOHAMA all season pneumatiky



AW21

BluEarth-4S AW21



Všechny sezónní pneumatiky (All season) pro osobní automobily a SUV

- Série: 40% - 65%
- Palce: 19 - 14
- Symbol pro rychlost: Y/W/V/H/T

str.9

Obsah

Značení pneumatik podle EU	str.10
Dodávána ve velikostech	str.11 - str.13
Informace o technických parametrech	str.14
Pro Vaše pohodlí a bezpečnost	str.14
Prozkoumejte svět YOKOHAMA	str.15

Agent: TÜV SÜD Product Service GmbH, Test: test Benchmark 2018 na dobrovolném základě, zkušební zpráva č.: 713125573, zkušební období: březen - červen 2018, zkušební místa: na mokru a suchu: ATP Papenburg (GER), Testovací středisko ve Švédsku (SWE), válivý odpor: TÜV SÜD PS Garching (GER), Hluk: FAKTmotion Memmingerberg (GER), Testovací vozidlo: VW Golf VII 1.6 TDI, 1.5 TSI a 2.0 TDI, Velikost pneumatik: 195 / 65R15 91H (ale certifikát platí pro všechny velikosti AW21)

Poznámka: dostupnost pneumatik se v jednotlivých zemích různí.

Další podrobnosti vám sdělí váš místní distributor.

Všechny technické informace obsažené na těchto stránkách se mohou změnit.



BluEarth * WINTER
V905

Důvěra ve všech zimních podmínkách

Pro osobní automobily a vozy SUV

BluEarth



V905

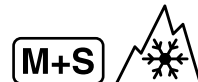
BluEarth*WINTER V905



Sníh



Za mokra



M+S



Vysoká rychlost



Úspora paliva



Směrové



Maximální rychlost
270 km/h v případě rychlostního symbolu W
240 km/h v případě rychlostního symbolu V
210 km/h v případě rychlostního symbolu H
190 km/h v případě rychlostního symbolu T
(Rychlostní symbol se mění podle velikosti)

Třída etikety EU

Třída úspory paliva	C-E
Třída přilnavosti za mokra	C
Třída externího hluku valení a naměřená hodnota (dB)	2 71-74
Série: 30% - 80%	Palce: 22-15



Některé velikosti čekají na konečné výsledky značení.

Viz strana 11 - 13, kde jsou uvedeny podrobné informace.

Dostupné rozměry na stranách 11 - 13

Použití: Výkonné vozy, SUV, vozy střední velikosti

Výhody

- Evoluční sněhová trakce
- Odvádění vody na snehu a mokrému povrchu
- Úspora paliva
- Pocit jistoty při rychlé jízdě

Vlastnosti

- Široké šikmé drážky a různé úhly bočních drážek
- Nízká tvorba tepla pod běhounem

Cik-Cak rovné drážky a variabilní úhel bočních drážek



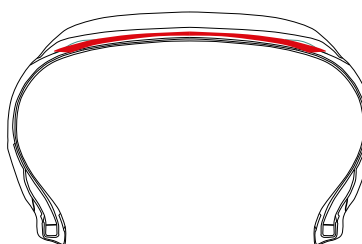
Vylepšuje boční stabilitu při otáčení a zabraňuje smyku na sněhu a ledu.

Široké šikmé drážky



Přehledným uspořádáním zabraňuje aquaplaningu na hladkém nebo mokrému povrchu.

Složení běhounu



Nízká tvorba tepla snižuje ztrátu energie při udržování tuhosti.

W*drive



V902A

V902B

Viz strana 11 - 13, kde jsou uvedeny podrobné informace.

Zima je inspirací. Ovládejte své emoce.

Pro malá vozidla



V903

Dostupné rozměry na stranách 12 – 13

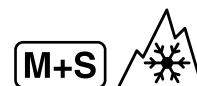
W*drive



Sníh



Za mokra



Úspora paliva



Směrové



Maximální rychlost
210 km/h v případě rychlostního symbolu H
190 km/h v případě rychlostního symbolu T
(Rychlostní symbol se mění podle velikosti)

Třída etikety EU

Třída úspory paliva	F
Třída přilnavosti za mokra	C
Třída externího hluku valení a naměřená hodnota (dB)	2 70–72
Série: 45 % – 80 %	Palce: 16–13

Viz strana 12 – 13, kde jsou uvedeny
podrobné informace.

Použití: Malá a kompaktní vozidla

Výhody

- Přímý pocit kontroly na sněhu a mokřích površích
- Vynikající stabilita při vysokých rychlostech
- Úspora paliva

Vlastnosti

- Původní vícevrstvé lamely
- Stěna tvaru 3-D s drážkou v drážkovém vzoru
- Přímé drážky klikatého tvaru

Dezén profilu pneumatiky



Design poskytuje jasný výkon.

Směrový dezén profilu

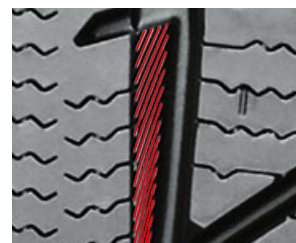
- ① Směrový dezén poskytuje "přímý pocit" a trakci na zasneženém a klzkém povrchu a odvádění vody na mokřím povrchu.

Původní vícevrstvé lamely

- ② Originální vícevrstvé lamely YOKOHAMA maximalizují rýpací sílu („edge effect“) na zasneženém a zledovatělém povrchu vozovky a zajišťují vysokou odolnost běhounu, i když je z měkkého materiálu.

3-D stěna s drážkami v drážkovém vzoru

- ③ Centrální žebrový blok s 3-D tvarovanou blokovou stěnou zajišťuje suchou stabilitu podporou kontaktní plochy. Mikrodrážky na 3-D boční stěně zabraňují nerovnoměrnému opotřebování tím, že rozptylují pnutí a teplo.



Klikaté hlavní přímé drážky

- ④ Hlavní přímé drážky klikatého tvaru zajišťují svým drážkovaným okrajem vynikající přilnavost a vysoký stupeň odvodnění, aby nedocházelo k akvaplaningu na mokřím povrchu.

Dlouhá životnost a jistota se zimním výkonem pro malé úžitkové vozidla



WY01

Dostupné rozměry na stranách 12 – 13

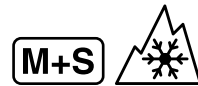
WY01



Sníh



Za mokra



Trvanlivost



Úspora paliva



Směrové



Maximální rychlost
190 km/h v případě rychlostního symbolu T
170 km/h v případě rychlostního symbolu R
160 km/h v případě rychlostního symbolu Q
(Rychlostní symbol se mění podle velikosti)

Třída etikety EU

Třída úspory paliva	F
Třída přilnavosti za mokra	B–C
Třída externího hluku valení	2
a naměřená hodnota (dB)	71–72
Série: 60 % – 75 %	Palce: 17–14

Viz strana 12 – 13, kde jsou uvedeny podrobné informace.

Použití: Malé úžitkové vozidla

Výhody

- Důvěrné brzdění a manipulace na morkém povrchu
- Vynikající životnost
- Úspora paliva
- Optimalizovaná kombinace směrového dezénu a směsi poskytuje spolehlivý výkon na sněhu a ledu

Vlastnosti

- 3 široké drážky
- Trakční blok s mikro-diagonálními lamelami
- Pevné žebro ramene s patkou

3 široké drážky



Výborná evakuace vody poskytnuta 3 širokýma drážkami, i po dlouhé době najetých kilometrů.

Trakční blok s mikro-diagonálními lamelami



Poskytují “přímý pocit” a “trakci” na sněhu a ledu. Diagonální mělké štrbliny na povrchu běhounu pneumatiky poskytují optimální výkon.

Pevné žebro ramene s patkou



Modernizované tuhé bloky pomáhají i při dlouhodobém používání.

The One for All Seasons



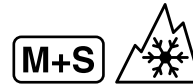
Jeden pro všechny období

Všechny sezónní pneumatiky (All season)
pro osobní automobily a SUV



AW21

BluEarth-4S AW21



Maximální rychlost
300 km/h v případě rychlostního symbolu Y
270 km/h v případě rychlostního symbolu W
240 km/h v případě rychlostního symbolu V
210 km/h v případě rychlostního symbolu H
190 km/h v případě rychlostního symbolu T
(Rychlostní symbol se mění podle velikosti)

Třída etikety EU	
Třída úspory paliva	C-E
Třída přilnavosti za mokra	B-C
Třída externího hluku valení a naměřená hodnota (dB)	2 70-73
Série: 40% - 65%	Palce: 19-14

Některé velikosti čekají na konečné výsledky značení.
Viz strana 11 - 13, kde jsou uvedeny
podrobné informace.

Dostupné rozměry na stranách 11 - 13

Použití: Malé a kompaktní automobily, střední sedan,
moderní SUV & CUVs

Výhody

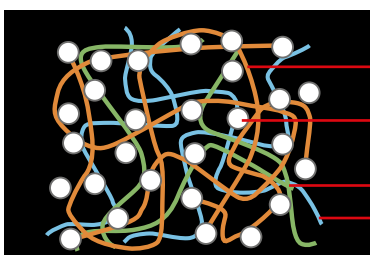
- Spolehlivý záběr na mokré a zasněžené zimní vozovce
- Působivý brzdový výkon na mokré a suché letní vozovce
- Pozoruhodný kilometrový dojezd

Vlastnosti

- Rozdílná V-drážka
- Plochý a široký obrys
- End-locked křemík

Změs

pro výkon na sněhu/ledu/za mokra



- End-Locked křemík Polymér
- Micro Silica
- Záběr na sněhu Polymér
- Záběr na mokru Polymér

Dezén profilu pneumatiky

pro výkon na sněhu/ledu/za mokra

Plochý a široký obrys
SNÍH, LED, ZA MOKRA

Rozdílná V-drážka

SNÍH, ZA MOKRA

Křížovací úzka drážka/ narrow groove

SNÍH, LED



Sebejistá jízda při nepříznivém stavu vozovky

Dezén profilu pneumatiky

pro výkon za sucha

Široká šířka běhounu
ZA SUCHA

Velký ramenní blok

ZA SUCHA

All season žlábek

ZA SUCHA

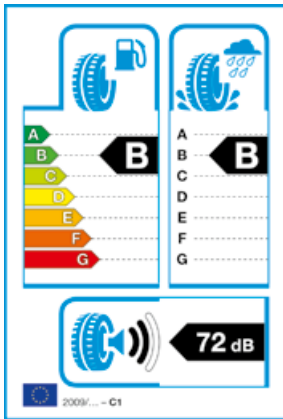


Bezpečná jízda při každodenním používání

Agent: TÜV SÜD Product Service GmbH, Test: test Benchmark 2018 na dobrovolném základě, zkušební zpráva č.: 713125573, zkušební období: březen - červen 2018, zkušební místa: na mokru a suchu: ATP Papenburg (GER), Testovací středisko ve Švédsku (SWE), válivý odpor: TÜV SÜD PS Garching (GER), Hluk: FAKTmotion Memmingerberg (GER), Testovací vozidlo: VW Golf VII 1.6 TDI, 1.5 TSI a 2.0 TDI, Velikost pneumatik: 195 / 65R15 91H (ale certifikát platí pro všechny velikosti AW21)

Místní předpisy pro správné používání automobilových pneumatik se mohou v jednotlivých zemích lišit. Před odjezdem do zahraničí si prosím pečlivě zkontrolujte zahraniční předpisy.

Značení pneumatik podle EU

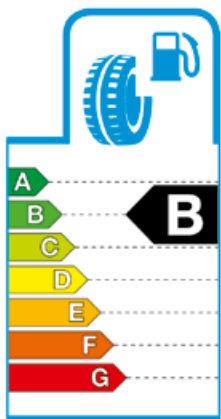


V roce 2012 byly v Evropské unii zavedeny štítky pneumatik k zajištění standardizované informovanosti o třech konkrétních vlastnostech: vliv pneumatiky na spotřebu paliva, přilnavost za mokra a externí hluk valení.

Povinnost označování pneumatik štítky prodáváných v zemích EU a určených pro osobní automobily a lehká užitková vozidla podle Nařízení (EC/č.1222/2009) platí od listopadu 2012.

Značení musí být uvedeno na skutečné pneumatice a bude uživatelům poskytovat užitečné informace, jež jim pomohou při nákupu nových pneumatik.

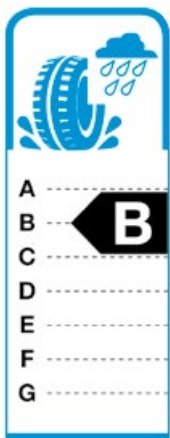
Vlevo můžete nalézt příklad štítku pneumatik pro EU. Grafika na štítku může být podobná grafice používané již dnes u domácích spotřebičů a nověji u nových vozidel.



Valivý odpor (spotřeba paliva)

Valivý odpor je jednou z hlavních odporových sil na vozidle, které působí jako opačná síla ke směru odvalování pneumatik. Odvalující se pneumatika se deformuje a rozptyluje energii. Ty pneumatiky, jejichž valivý odpor je větší, vyžadují více paliva k posunu vozidla vpřed. Valivý odpor tedy ovlivňuje spotřebu paliva a má tak přímo vliv na životní prostředí.

V horním levém rohu etikety je uvedeno 7 tříd, které jsou řazeny od A (nejefektivnější) až po G (nejméně efektivní); toto řazení označuje přínos pneumatiky k úspoře paliva a produkci emisí CO₂.



Přilnavost za mokra (brzdná dráha)

Přilnavost za mokra je jedním z nejdůležitějších bezpečnostních aspektů pneumatiky. Pneumatiky s vynikající přilnavostí za mokra mají kratší brzdnou dráhu při jízdě za deštivého počasí.

S bezpečností souvisejí také další důležité parametry. Nicméně, zákazníci budou moci zkontrolovat a sami si vybrat funkčnost pneumatiky, kterou požadují.

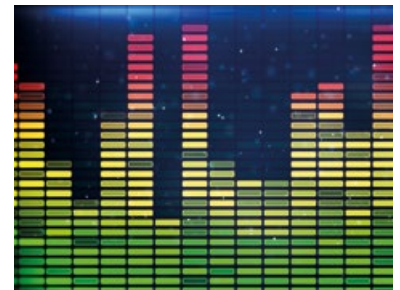
V horním pravém rohu značení je přilnavost za mokra rovněž vyjádřena třídami počínaje A (nejvyšší přilnavost) až G (nejnižší přilnavost).



Externí hluk

Hluk z dopravy je hlavním nepříjemným faktorem a velice důležitým ekologickým problémem. V dolní části značení je uvedena hladina externího hluku vydávaného pneumatikou (nejedná se o interní hluk, který slyší řidič), vyjádřená v decibelech. Klasifikace vyznačuje, jakým způsobem se pneumatika podílí na hluku z dopravy a jak přispívá životnímu prostředí. Značení zobrazuje zvukové vlny a odpovídající úroveň počínaje 1 (nejmenší hluk) až 3 (nejvyšší hluk).

- Jedna zvuková vlna odpovídá nejnižší externí úrovni hluku nebo nejlepší výkonosti externího hluku pneumatiky;
- Dvě zvukové vlny odpovídají průměrné externí úrovni hluku nebo průměrné výkonosti externího hluku pneumatiky;
- Tři zvukové vlny odpovídají nejvyšší externí úrovni hluku nebo nejvyšší výkonosti externího hluku pneumatiky.



EU etiketa pneumatiky Vysvětlení ikon

= Třída úspory paliva podle ES (Nař.) 1222/2009, ve znění ES (Nař.) 228/2011 a ES (Nař.) 1235/2011

= Třída přilnavosti za mokra ES (Nař.) 1222/2009, ve znění ES (Nař.) 228/2011 a ES (Nař.) 1235/2011

= Třída externího hluku valení a naměřená hodnota (dB) ES (Nař.) 1222/2009, ve znění ES (Nař.) 228/2011 a ES (Nař.) 1235/2011

Dostupné velikosti – pneumatiky pro osobní vozy/SUV

Palce	Řada	Velikost	Schválená šířka ráfku	BluEarth				All Season/všechny období							
				BluEarth-WINTER V905		C		BluEarth-4S AW21		C					
22	30	295/30R22	10-11	103V XL	E	C	2	74	C1						
21	30	325/30R21	11-12	108V XL	E	C	2	74	C1						
	35	285/35R21	9.5-11	105V XL	E	C	2	74	C1						
20	40	295/35R21	10-11.5	107V XL	C	C	2	74	C1						
		315/35R21	10.5-12.5	111W XL	C	C	2	74	C1						
		245/40R21	8-9.5	100V XL	C	C	2	71	C1						
		265/40R21	9-10.5	105V XL	C	C	2	73	C1						
	45	275/40R21	9-11	107W XL	C	C	2	72	C1						
		295/40R21	10-11.5	111V XL	C	C	2	74	C1						
		315/40R21	10.5-12.5	115V XL	C	C	2	74	C1						
		275/45R21	8.5-10.5	110V XL	C	C	2	73	C1						
	19	30	285/30R20	9.5-10.5	99W XL	E	C	2	74	C1					
			35	265/35R20	9-10.5	99V XL	E	C	2	71	C1				
		40	315/35R20	10.5-12.5	110V XL	E	C	2	74	C1					
			245/40R20	8-9.5	99V XL	C	C	2	71	C1					
265/40R20			9-10.5	104V XL	C	C	2	73	C1						
275/40R20			9-11	106V XL	E	C	2	73	C1						
45		295/40R20	10-11.5	110V XL	C	C	2	74	C1						
		245/45R20	7.5-9	103V XL	C	C	2	72	C1						
		255/45R20	8-9.5	105V XL	C	C	2	73	C1						
		275/45R20	8.5-10.5	110V XL	C	C	2	73	C1						
18		50	255/50R20	7-9	109V XL	C	C	2	73	C1					
			265/50R20	7.5-9.5	111V XL	C	C	2	73	C1					
	55	235/55R20	6.5-8.5	102V	C	C	2	72	C1						
		35	225/35R19	7.5-9	● 88W XL	-	-	-	-	C1					
	17	35	235/35R19	8-9.5	91W XL	E	C	2	71	C1					
			255/35R19	8.5-10	96W XL	E	C	2	71	C1					
			265/35R19	9-10.5	98W XL	E	C	2	71	C1					
			285/35R19	9.5-11	103W XL	C	C	2	74	C1					
		40	225/40R19	7.5-9	93W XL	E	C	2	72	C1					
			245/40R19	8-9.5	98V XL	C	C	2	72	C1					
			255/40R19	8.5-10	100V XL	C	C	2	73	C1					
			265/40R19	9-10.5	102W XL	C	C	2	73	C1					
45		275/40R19	9-11	105W XL	C	C	2	73	C1						
		285/40R19	9.5-11	107W XL	C	C	2	74	C1						
		225/45R19	7-8.5	96V XL	E	C	2	72	C1	96V XL	E	B	2	72	C1
		235/45R19	7.5-9	99V XL	C	C	2	72	C1						
16	45	245/45R19	7.5-9	102W XL	C	C	2	72	C1						
		255/45R19	8-9.5	104V XL	C	C	2	73	C1						
		275/45R19	8.5-10.5	108V XL	C	C	2	73	C1						
		285/45R19	9-10.5	111V XL	C	C	2	74	C1						
	50	235/50R19	6.5-8.5	● 103V XL	-	-	-	-	C1						
		245/50RF19	7-8.5	105V XL	E	C	2	71	C1						
		255/50R19	7-9	107V XL	C	C	2	73	C1	107W XL	C	B	2	73	C1
		265/50R19	7.5-9.5	110V XL	C	C	2	73	C1						
	55	225/55R19	6-8	99V	C	C	2	72	C1	99V	C	B	2	72	C1
		235/55R19	6.5-8.5	105V XL	C	C	2	72	C1	105W XL	C	B	2	72	C1
				101V	C	C	2	72	C1						
		255/55R19	7-9	111V XL	C	C	2	73	C1						
15	35	265/35R18	9-10.5	97V XL	E	C	2	71	C1						
		40	215/40R18	7-8.5	89V XL	E	C	2	72	C1					
	40	225/40R18	7.5-9	92W XL	E	C	2	72	C1	92W XL	E	B	2	72	C1
		235/40R18	8-9.5	95W XL	E	C	2	72	C1						
		245/40R18	8-9.5	97W XL	C	C	2	72	C1	97Y XL	E	B	2	72	C1
		245/40RF18	8-9.5	** 93V ZPS	F	C	2	72	C1						
	45	255/40R18	8.5-10	99V XL	C	C	2	73	C1						
		265/40R18	9-10.5	101W XL	C	C	2	73	C1						
		215/45R18	7-8	93V XL	E	C	2	72	C1						
		225/45R18	7-8.5	95V XL	E	C	2	72	C1						
	50	235/45R18	7.5-9	98V XL	E	C	2	72	C1						
		245/45R18	7.5-9	100V XL	C	C	2	72	C1	100Y XL	C	B	2	72	C1
255/45R18		8-9.5	103V XL	C	C	2	73	C1							
215/50R18		6-7.5	● 92V	-	-	-	-	C1							
55	225/50R18	6-8	95V	C	C	2	72	C1							
	235/50R18	6.5-8.5	101V XL	C	C	2	72	C1	101V XL	C	B	2	72	C1	
	245/50R18	7-8.5	104V XL	C	C	2	72	C1							
			100V	C	C	2	72	C1							
60	215/55R18	6-7.5	99V XL	C	C	2	72	C1	99V XL	C	B	2	72	C1	
	225/55R18	6-8	95V	C	C	2	72	C1							
			98V	E	C	2	72	C1	98V	C	B	2	72	C1	
	235/55R18	6.5-8.5	100V	C	C	2	72	C1	100V	C	B	2	72	C1	
255/55R18	7-9	109V XL	C	C	2	73	C1	109W XL	C	B	2	72	C1		
65	60	225/60R18	6-8	104V XL	C	C	2	72	C1	104V XL	C	B	2	72	C1
		100H	C	C	2	72	C1								
	235/60R18	6.5-8.5	107H XL	C	C	2	72	C1	107W XL	C	B	2	72	C1	
	255/60R18	7-9	112H XL	C	C	2	73	C1							
70	265/60R18	7.5-9.5	110H	C	C	2	73	C1							
	285/60R18	8-10	116H	C	C	2	74	C1							

Dostupné velikosti

Schválená šířka ráfku na základě manuálu standardů ETRTO nebo informací o strojírenských návrzích ETRTO.
V případě některých velikostí jsou dostupné alternativní produkty, které jsou označeny specifickými symboly.
Všechny technické informace obsažené na těchto stránkách se mohou změnit.

- = Brzy k dispozici
- = Informace budou k dispozici již brzy
- XL = Mimořádné zatížení
- ZPS = Specifikace pro runflaty
- ** = V902B dodávaná velikost

= Štítky pneumatiky viz str. 10
C = Kategorie. C1: Pneumatiky pro osobní vozidla, C2: Pneumatiky pro lehká užitková vozidla, C3: Pneumatiky pro nákladní vozidla

Dostupné velikosti – Osobní vozidla/SUV/Malé užitkové vozidla

Palce	Řada	Velikost	Schválená šířka ráfku	BluEarth			All Season/všechny období			W*drive			WY01					
				BluEarth-WINTER V905		C	BluEarth-4S AW21		C	W-drive V903		C	WY01		C			
17	40	215/40R17	7-8.5	●87V XL	- - - -	C1												
		45	205/45R17	6.5-7.5	88V XL	E C 2 72	C1											
	215/45R17		7-8	91V XL	E C 2 72	C1												
	225/45R17	7-8.5	94V XL	E C 2 72	C1	94W XL	E B 2 72	C1										
			94H XL	E C 2 72	C1	94V XL	E B 2 72	C1										
	225/45RF17	7-8.5	* 91H ZPS	F C 2 72	C1													
			97V XL	C C 2 72	C1	●97Y XL	- - - -	C1										
	235/45R17	7.5-9	94H	E C 2 72	C1													
			99V XL	E C 2 72	C1													
	50	205/50R17	5.5-7.5	93V XL	E C 2 72	C1	93V XL	E B 2 72	C1									
				93H XL	C C 2 72	C1												
	215/50R17	6-7.5	95V XL	E C 2 72	C1	95W XL	E B 2 72	C1										
			98V XL	C C 2 72	C1	98V XL	C B 2 72	C1										
	225/50R17	6-8	98H XL	C C 2 72	C1													
			94H	C C 2 72	C1													
	225/50RF17	6-8	* 94H ZPS	F C 2 72	C1													
			98V XL	C C 2 72	C1	98W XL	C B 2 72	C1										
	55	215/55R17	6-7.5	101V XL	C C 2 72	C1	101W XL	C B 2 72	C1									
				97H	C C 2 72	C1												
	235/55R17	6.5-8.5	103V XL	C C 2 72	C1	103W XL	C B 2 72	C1										
			102V	C C 2 72	C1													
	60	215/60R17	6-7.5	96H	E C 2 72	C1	100V XL	C B 2 72	C1									
				99H	C C 2 72	C1	103V XL	C B 2 72	C1									
	235/60R17	6.5-8.5	102H	C C 2 72	C1													
			235/60R17C	6.5-7.5											117/115R	F B 2 72	C2	
	255/60R17	7-9	106H	C C 2 73	C1													
99V			C C 2 72	C1	99V	C B 2 72	C1											
65	225/65R17	6-8	●106H XL	- - - -	C1	106V XL	C B 2 72	C1										
			102H	C C 2 72	C1	102H	C B 2 72	C1										
235/65R17	6.5-8.5	108H XL	C C 2 72	C1	108W XL	C B 2 72	C1											
		255/65R17	7-9	110H	C C 2 73	C1												
265/65R17	7.5-9.5	112T	C C 2 73	C1														
16	45	195/45R16	6-7.5				84V XL	E B 2 72	C1	84H XL	F C 2 71	C1						
		215/45R16	7-8				90V XL	E B 2 72	C1									
	50	195/50R16	5.5-7	* 88V RF	F C 2 72	C1												
				88H XL	E C 2 72	C1												
	205/50R16	5.5-7.5	91H XL	E C 2 72	C1													
	55	195/55R16	5.5-7	87H	E C 2 72	C1	87H	E B 2 72	C1									
				195/55RF16	5.5-7	* 87H ZPS	F C 2 72	C1										
	205/55R16	5.5-7.5	94V XL	E C 2 72	C1	94V XL	E B 2 72	C1										
			94H XL	E C 2 72	C1													
	205/55RF16	5.5-7.5	91H	E C 2 72	C1	91V	E B 2 72	C1										
			91T	E C 2 72	C1													
	205/55RF16	5.5-7.5	* 91H ZPS	F C 2 72	C1													
			97V XL	C C 2 72	C1	97V XL	E B 2 72	C1										
	215/55R16	6-7.5	97H XL	C C 2 72	C1													
			93H	C C 2 72	C1													
	225/55R16	6-8	99V XL	E C 2 72	C1	99V XL	C B 2 72	C1										
			99H XL	C C 2 72	C1													
	60	175/60R16	5-6							82H	F C 2 70	C1						
				185/60R16	5-6.5						86H	F C 2 72	C1					
	195/60R16	5.5-7	89H	E C 2 72	C1													
			205/60R16	5.5-7.5				96V XL	E B 2 72	C1	96H XL	E B 2 72	C1					
	215/60R16	6-7.5						99V XL	C B 2 72	C1	99H XL	C B 2 72	C1					
			215/60R16C	6-7											103/101T	F B 2 71	C2	
	225/60R16	6-8	102H XL	C C 2 72	C1													
	235/60R16	6.5-8.5	100H	C C 2 72	C1	●100H	- - - -	C1										
	65	195/65R16C	5.5-6												104/102T	F B 2 72	C2	
205/65R16C				5.5-6.5											107/105T	F B 2 72	C2	
215/65R16	6-7.5	98H	C C 2 72	C1	98H	C B 2 72	C1											
215/65R16C	6-7													109/107T	F B 2 72	C2		
225/65R16	6-8	100H	C C 2 72	C1														
225/65R16C	6-7																	
235/65R16C	6.5-7.5													112/110R	F B 2 72	C2		
														121/119R	F B 2 72	C2		
255/65R16C	6.5-7.5												115/113R	F B 2 72	C2			
255/65R16	7-9	109H	C C 2 73	C1														
70	215/70R16	5.5-7	100T	C C 2 72	C1													
			225/70R16	6-7.5	107H XL	C C 2 72	C1											
235/70R16	6-8	106T	C C 2 72	C1														
245/70R16	6.5-8	107T	C C 2 72	C1														
265/70R16	7-9	112T	C C 2 73	C1														
275/70R16	7-9	114T	C C 2 73	C1														

Dostupné velikosti – Osobní vozidla/SUV/Malé užitkové vozidla

Palce	Řada	Velikost	Schválená šířka ráfku	BluEarth		All Season/všechny období		W-drive		WY01				
				BluEarth-WINTER V905		BluEarth-4S AW21		W-drive V903		WY01		C		
16	75	185/75R16C	5-6								104/102R	F B 2 72	C2	
		195/75R16C	5-6								110/108T	F B 2 72	C2	
		205/75R16C	5.5-6.5								107/105R	F B 2 72	C2	
		215/75R16C	5.5-7								110/108R	F B 2 72	C2	
		225/75R16C	6-7								116/114R	F B 2 72	C2	
	80	205/80R16	5-7	104T XL	C C 2 72	C1								
		215/80R16	5.5-7	103T	C C 2 72	C1								
		235/80R16	6-8	109T	C C 2 72	C1								
	15	50	195/50R15	5.5-7	82H	E C 2 72	C1	82H	E B 2 72	C1				
			55	175/55R15	5-6					77T	F C 2 70	C1		
60		185/55R15	5-6.5	86H XL	E C 2 71	C1	86H XL	E C 2 71	C1					
		195/55R15	5.5-7	85H	E C 2 72	C1	89V XL	E B 2 72	C1					
		205/55R15	5.5-7.5	88T	E C 2 72	C1								
65		155/60R15	4.5-5.5						74T	F C 2 70	C1			
		165/60R15	4.5-6						77T	F C 2 70	C1			
		175/60R15	5-6						81T	F C 2 70	C1			
		185/60R15	5-6.5	88T XL	E C 2 71	C1	88H XL	E C 2 70	C1					
		70	195/60R15	5.5-7	84T	E C 2 71	C1	92V XL	E B 2 72	C1				
	205/60R15		5.5-7.5	88T	E C 2 72	C1	88H	E B 2 72	C1					
65	165/65R15	4.5-6						81T	F C 2 70	C1				
	175/65R15	5-6				84H	E C 2 70	C1	84T	F C 2 70	C1			
	70	185/65R15	5-6.5				92V XL	E C 2 70	C1	92T XL	F C 2 70	C1		
		195/65R15	5.5-7	95T XL	E C 2 71	C1	88H	E C 2 70	C1	88T	F C 2 70	C1		
	75	205/65R15	5.5-7.5	91H	C C 2 71	C1	91H	E B 2 70	C1					
		215/65R15	6-7.5	91T	C C 2 71	C1								
		225/65R15	6-7	94H	C C 2 72	C1								
	70	205/65R15C	5.5-6.5									102/100T	F B 2 72	C2
		215/65R15	6-7.5	96H	C C 2 72	C1								
		225/65R15	6-7									104/102T	F B 2 72	C2
235/65R15		6-7									104/102R	F B 2 72	C2	
75		195/70R15C	5-6											
		205/70R15	5-7	96T	C C 2 72	C1								
		215/70R15C	5.5-6.5									106/104R	F B 2 72	C2
		225/70R15	5.5-7									109/107R	F B 2 72	C2
80		225/70R15C	6-7	100T	C C 2 72	C1								
		265/70R15	7-9	112T	C C 2 73	C1						112/110R	F B 2 72	C2
	195/80R15	5-6.5	96T	E C 2 71	C1									
	215/80R15	5.5-7	102T	C C 2 72	C1									
	14	55	185/55R14	5-6.5					80T	F C 2 71	C1			
		60	165/60R14	4.5-6					79T XL	F C 2 70	C1			
175/60R14			5-6					79T	F C 2 70	C1				
65		185/60R14	5-6.5				82H	E C 2 70	C1	82T	F C 2 70	C1		
		155/65R14	4.5-5.5						75T	F C 2 70	C1			
		165/65R14	4.5-6						79T	F C 2 70	C1			
		175/65R14	5-6				82T	E C 2 70	C1	86T XL	F C 2 70	C1		
70		175/65R14C	5-5.5									90/88T	F B 2 72	C2
		185/65R14	5-6.5						86T	F C 2 70	C1			
		195/65R14	5.5-7	* 89T	F C 2 72	C1								
	185R14C	5-6									102/100Q	F C 2 72	C2	
	195R14C	5-6									106/104Q	F C 2 72	C2	
	205R14C	5.5-6.5									109/107Q	F C 2 72	C2	
	215R14C	5.5-7									112/110Q	F C 2 72	C2	
75	165/70R14	4-5.5						81T	F C 2 70	C1				
	175/70R14	4.5-6						88T XL	F C 2 70	C1				
	80	185/70R14	4.5-6						84T	F C 2 70	C1			
		195/70R14	4.5-6						88T	F C 2 70	C1			
13	65	155/65R13	4.5-5.5					73T	F C 2 70	C1				
		165/65R13	4.5-6					77T	F C 2 70	C1				
		175/65R13	5-6					80T	F C 2 70	C1				
	70	155/70R13	4-5						75T	F C 2 70	C1			
		165/70R13	4-5.5						83T XL	F C 2 70	C1			
		175/70R13	4.5-6						82T	F C 2 70	C1			
80	155/80R13	4-5					79T	F C 2 70	C1					

Schválená šířka ráfku na základě manuálu standardů ETRTO nebo informací o strojírenských návrzích ETRTO.

V případě některých velikostí jsou dostupné alternativní produkty, které jsou označeny specifickými symboly. Všechny technické informace obsažené na těchto stránkách se mohou změnit.

- = Brzy k dispozici
- = Informace budou k dispozici již brzy
- XL = Mimořádné zatížení
- RF = Zpevněná

ZPS = Specifikace pro runflaty
* = V902A dodávaná velikost

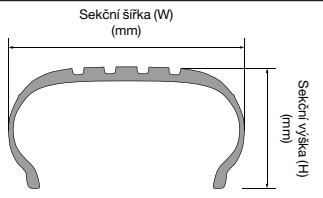
= Štítky pneumatiky viz str. 10
C = Kategorie. C1: Pneumatiky pro osobní vozidla, C2: Pneumatiky pro lehká užitková vozidla, C3: Pneumatiky pro nákladní vozidla

Informace o technických parametrech

Štíhlost pneumatiky

Štíhlost pneumatiky je poměr výšky (H) a šířky pneumatiky (W) v průřezu.

$$\text{Štíhlost pneumatiky (\%)} = \frac{H}{W} \times 100$$



Symbol pro rychlost

Symbol pro rychlost ukazuje maximální rychlost, kterou pneumatika umožňuje. Platí jen pro pneumatiky, které jsou řádně nafouknuty a zatíženy v rámci jejich zátěžového indexu.

Symbol pro rychlost	Rychlost (km/h)
N	140
P	150
Q	160
R	170
S	180
T	190
H	210
V	240
W	270
Y	300
(Y)	více 300

Zátěžový index (LI)

Zátěžový index je maximální schopnost pneumatiky nést zatížení za určitých podmínek.

LI	kg	LI	kg	LI	kg
61	257	81	462	101	825
62	265	82	475	102	850
63	272	83	487	103	875
64	280	84	500	104	900
65	290	85	515	105	925
66	300	86	530	106	950
67	307	87	545	107	975
68	315	88	560	108	1000
69	325	89	580	109	1030
70	335	90	600	110	1060
71	345	91	615	111	1090
72	355	92	630	112	1120
73	365	93	650	113	1150
74	375	94	670	114	1180
75	387	95	690	115	1215
76	400	96	710	116	1250
77	412	97	730	117	1285
78	425	98	750	118	1320
79	437	99	775	119	1360
80	450	100	800	120	1400
				121	1450
				122	1500
				123	1550

Indikace výztuže (zvýšené zátěže)

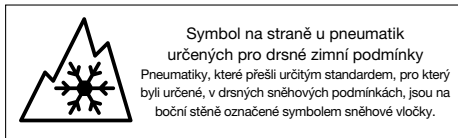
Pneumatiky osobních automobilů určené pro vyšší zatížení a tlak nafouknutí než ve standardní verzi.

Rotace pneumatik

Rotace pneumatik je běžná praxe změny umístění každé pneumatiky na automobilu, aby se minimalizovalo abnormální (nebo nerovnoměrné) opotřebenění vzorku, které může způsobovat:

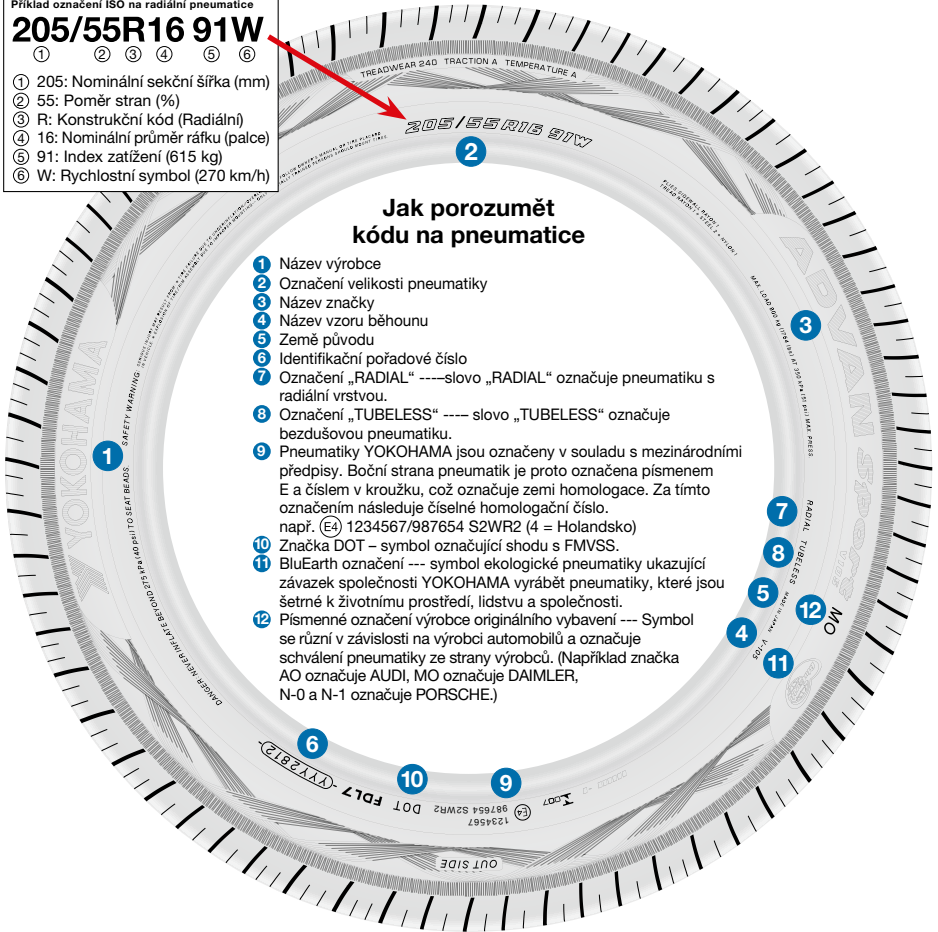
1. Zvýšené vibrace (kmitání)
2. Hluk pneumatik
3. Snížení pohodlí jízdy
4. Nižší životnost pneumatik

POZN: Doporučujeme, abyste změnili umístění pneumatik okamžitě, jakmile zaznamenáte jeden z výše uvedených stavů (obzvláště na předních pneumatikách).



Příklad označení ISO na radiální pneumatice
205/55R16 91W

- 1 205: Nominální sekční šířka (mm)
- 2 55: Poměr stran (%)
- 3 R: Konstrukční kód (Radiální)
- 4 16: Nominální průměr ráfku (palce)
- 5 91: Index zatížení (615 kg)
- 6 W: Rychlostní symbol (270 km/h)



Jak porozumět kódu na pneumatice

- 1 Název výrobce
- 2 Označení velikosti pneumatiky
- 3 Název značky
- 4 Název vzoru běhounu
- 5 Země původu
- 6 Identifikační pořadové číslo
- 7 Označení „RADIAL“ ---- slovo „RADIAL“ označuje pneumatiku s radiální vrstvou.
- 8 Označení „TUBELESS“ ---- slovo „TUBELESS“ označuje bezdušovou pneumatiku.
- 9 Pneumatiky YOKOHAMA jsou označeny v souladu s mezinárodními předpisy. Boční strana pneumatik je proto označena písmenem E a číslem v kroužku, což označuje zemi homologace. Za tímto označením následuje číselné homologační číslo, např. (E4) 1234567/987654 S2WR2 (4 = Holandsko)
- 10 Značka DOT – symbol označující shodu s FMVSS.
- 11 BluEarth označení --- symbol ekologické pneumatiky ukazující závazek společnosti YOKOHAMA vyrábět pneumatiky, které jsou šetrné k životnímu prostředí, lidstvu a společnosti.
- 12 Písmenné označení výrobce originálního vybavení ---- Symbol se různí v závislosti na výrobci automobilů a označuje schválení pneumatiky ze strany výrobce. (Například značka AO označuje AUDI, MO označuje DAIMLER, N-0 a N-1 označuje PORSCHE.)

Pro Vaše pohodlí a bezpečnost

- Nikdy nenasazujte pneumatiku na ráfek, který je poškozený, nebo byl opravovaný svařováním či pájením natvrdo.
- Nikdy nenafukujte pneumatiky nad 275 kPa (2,75 bar, 40 psi).
- Nafukování pneumatik by se mělo provádět v bezpečnostní kleci.
- Nepoužívejte pneumatiky o různé velikosti nebo konstrukce na stejné nápravě s výjimkou dočasněho použití rezervních pneumatik.
- Vnější průměr kola by měl být stejný jako vnitřní průměr pneumatiky.
- Řiďte se instrukcemi z uživatelské příručky automobilu anebo z informačního štítku pneumatik vozidla, aby jste v pneumatikách dodrželi správný tlak (Obzvláště při jízdě na dálnici a/nebo při převozu těžkého nákladu).
- Nikdy nevy pouštějte pneumatiky ani nesnižujte tlak v pneumatikách, když jsou horké po jízdě.
- Nedostatečné nebo příliš vysoké nafukování je nebezpečné a může vést k nehodám nebo poškození pneumatik.
- Tlak v pneumatikách (včetně rezervy) kontrolujte minimálně jednou měsíčně a před každou dlouhou jízdou.
- Kamínky, štěrka a další cizí předměty zaseklé ve vzorku pneumatiky mohou pneumatiku poškodit. Odstraňujte cizí předměty ze vzorku pneumatik.
- Pneumatiky by měli nasazovat pouze školení odborníci.
- Objekty na silnici jako výmoly, sklo, kov, kameny, zbytky dřeva, obrubníky, apod. mohou poškodit pneumatiky a je třeba se jim bezpečně vyhnout.
- Za účelem zachování bezpečnosti dopravy a prodloužení životnosti pneumatik doporučuje

- YOKOHAMA jezdit bezpečně a vyhýbat se prudkému zrychlování, brzdění nebo zbytečnému předjíždění.
- Když budete mít pocit, že auto není stabilní nebo zjistíte neobvyklý hluk či vibrace, zastavte na bezpečném místě a zkontrolujte pneumatiky. I když nenajdete viditelné vady, jeďte pomalu a obraťte se co nejdříve na svého prodejce, aby vám pneumatiky zkontroloval.
- Zimní pneumatiky (bez čepů, s čepy nebo sněhové pneumatiky) by se neměly míchat s jinými typy pneumatik.
- Na nových zimních pneumatikách by se prvních 100 km nemělo jet rychleji než 80 km/h.
- Při zimní jízdě na silnicích je třeba se vyhnout prudkým rozjezdům a brzděním a je třeba dodržovat bezpečnou vzdálenost.
- Při používání sněhových řetězů dbejte na používání správné velikosti řetězu a přednostně umísťte řetězy na pohonnou nápravu.
- Nejezděte s řetězy na dlouhé vzdálenosti na silnicích, které na sobě nemají vrstvu sněhu či ledu.

Místní předpisy pro správné používání automobilových pneumatik se mohou v jednotlivých zemích lišit. Před odjezdem do zahraničí si prosím pečlivě zkontrolujte zahraniční předpisy.

- Pro udržení bezpečného provozu společností YOKOHAMA doporučuje podstatně pomalejší jízdu za špatného počasí nebo podmínek na vozovce.**
- Když se vzorek opotřeboval na indikátor opotřebení.
 - Když se objeví trhliny ve vlákně.
 - Když se odhalí výztuhy nebo dráty.

- Skladování pneumatik s ocelovým pásem:**
- Chraňte pneumatiky před přímým slunečním zářením a místy s vysokou teplotou, vysokou vlhkostí, před těžkými elektrickými stroji, svařečkami, atd.
 - Pneumatiky by se měly nejlépe skladovat v chladné, suché a tmavé místnosti s kontrolovaným prostředím.

- Důležité upozornění k používání samonosných („Runflat“) pneumatik (ZPS)**
- Vozidlo musí být vybaveno zařízením pro sledování tlaku v pneumatikách.
 - Když se objeví varovná signalizace nízkého tlaku:
 - nepřekračujte rychlost 80 km/hod (50 mil/hod),
 - ukončete jízdu než ujeté 80 km (50 mil),
 - po ukončení jízdy pneumatiku nehusťte ani neopravujte.
- S ohledem na dopravní bezpečnost YOKOHAMA doporučuje jet podstatně pomaleji za zhoršených podmínek počasí nebo stavu silnice.



Konstrukce a technické údaje se mohou měnit bez předchozího upozornění.

Prvontáž

Dodavatel pneumatik pro výrobce luxusních automobilů

Letní pneumatiky YOKOHAMA byly celosvětově schváleny jako originální vybavení v automobilovém průmyslu v široké škále vozidel včetně vysoce kvalitních vlajkových lodí výrobců; vysoce výkonných sportovních vozů s hvězdnou globální reputací jako Porsche, BMW M a Mercedes-AMG; prémiové SUV od společnosti Porsche, BMW a Mercedes-Benz; luxusní sedany značky Mercedes - Benz a Audi; sportovní vozy od společnosti FIAT; microcars a další inteligentní segmenty a produkty od popředních výrobců automobilů.



Značky

AUDI	LEXUS	PORSCHE
BMW	LOTUS	RENAULT
BMW M	MAZDA	SMART
CHRYSLER	MERCEDES-BENZ	SUBARU
CITROËN	MERCEDES-AMG	SUZUKI
FIAT	MITSUBISHI	TOYOTA
HONDA	NISSAN	VOLKSWAGEN
INFINITI	PEUGEOT	



www.yokohama-online.com



OBJEVTE SVĚT YOKOHAMA POMOCÍ SMARTPHONU NEBO TABLETU!

1. STÁHNĚTE SI APLIKACI YOKOHAMA EUROPE Z APP STORE / GOOGLE PLAY.
2. SPUSŤTE APLIKACI A V KATALOGU NALEZNETE INTERAKTIVNÍ GRAFIKU.